

The background of the entire page is a high-contrast zebra print, consisting of thick, irregular black stripes on a white background. The stripes flow diagonally from the top-left towards the bottom-right.

GADEBUSCH

— DER KÖLNER JUWELIER —

KATALOG 2023/24



WAS MACHT EINE ROLEX ZU EINER ROLEX?

Es sind nicht die Rädchen. Es ist nicht der Stahl, den wir bearbeiten, oder das Gold, das wir schmieden. Es ist nicht die Summe aller einzelnen Teile, die bei uns mit ständiger Aufmerksamkeit und zahlreichen Fertigkeiten von Hand entworfen, gefertigt, poliert und zusammengesetzt werden. Es ist die Zeit, die es erfordert. Die vielen Tage und Monate, die nötig

sind, bis wir schließlich dieses eine Wort auf jedes einzelne Zifferblatt drucken können, das unsere Werkstätten verlässt: „*Superlative*“. Es ist das Zeichen unserer Autonomie, unserer Verantwortung, unserer Integrität. Denn das ist alles, was wir machen. Aber wir machen es alles. Damit Sie es sich zu gegebener Zeit zu eigen machen können.

#Perpetual


ROLEX



GADEBUSCH
— DER KÖLNER JUWELIER —

Inhaltsverzeichnis

08

ÜBER
UNS

16

PATEK
PHILIPPE

30

TUDOR

42

IWC
SCHAFFHAUSEN

96

OLE LYNGGAARD
COPENHAGEN

108

BRON

122

FOPE

52

JUNGHANS

62

ERWIN
SATTLER

68

WELLENDORFF

82

POMELLATO

134

TWENTYTEN

142

SERAFINO
CONSOLI

154

GADEBUSCH
JUWELEN



*Nichts ist wertvoller als das
persönliche Gespräch mit unseren
Kundinnen und Kunden. Dafür stehen
wir von Gadebusch seit Generationen.
Aus Überzeugung. Und Tradition.*

The Gadebusch Team

Eine einzigartige Verbindung

Über 179 Jahre Gadebusch – seit 76 Jahren eng mit Köln verbunden. Eine große Tradition und viel Zeit, die rheinische Lebensweise aufzunehmen und zu einem Teil unserer eigenen Handschrift zu machen.

Von Beginn an sind wir als Familienunternehmen mit Leidenschaft für unsere Kundinnen und Kunden da. Mit persönlicher Beratung und außergewöhnlichem Service haben wir uns schließlich ein Vertrauen erarbeitet, das Generationen überdauert.

Umso mehr freuen wir uns in der Geschäftsführung – namentlich Oliver Meyer, Michaela Jung und Antonija Marić – Ihnen gemeinsam mit unserem gesamten Team unsere neueste Selektion zu präsentieren. Freuen Sie sich ein weiteres Mal auf neueste Schmuckkreationen und edelste Uhrenmodelle Ihrer Lieblingsmarken.

Erleben Sie unsere Auswahl der größten Kunstwerke von Rolex über Patek Philippe bis Pomellato und Fope. Von Köln inspiriert und ganz und gar auf die Wünsche von Ihnen, den Kölnerinnen und Kölnern, abgestimmt. Freuen Sie sich auf eine Schmuck- und Uhrenausswahl, die durch und durch unsere Handschrift trägt.

*Herzlichst
Oliver Meyer,
Michaela Jung,
Antonija Marić*





Persönliche Beratung für besondere Entscheidungen

Bis heute glauben wir fest an den Wert der persönlichen Beratung. Denn den wahren Wert edlen Schmucks kann man nur verstehen, wenn man ihn selbst erfahren hat – unter professioneller Anleitung, in einer angenehmen Umgebung und frei von Zeitdruck.

Unsere Beraterinnen und Berater nehmen sich diese Zeit und stehen Ihnen als Markenbotschafter für jede einzelne unserer Partner-Marken als ausgewiesene Experten zur Seite. Dank langer Jahre in der Gadebusch-Familie verfügen sie nicht nur über ausgesprochen viel Expertise, sondern blicken auch gerne auf unvergessliche Erlebnisse und Begegnungen mit unseren Kundinnen und Kunden zurück. So freuen sie sich schon jetzt auf Ihren nächsten Besuch, um sich gemeinsam mit Ihnen auf die Suche nach dem perfekten Schmuckstück für Sie zu machen.

*Besondere
Herzensstücke
verdienen
außergewöhnliche
Liebe zum Detail.*

In den langen Jahren der Unternehmensgeschichte hat sich Gadebusch einen Namen als ausgewiesener Uhrenexperte gemacht. Spätestens nachdem unser heutiger Inhaber Oliver Meyer bereits in seiner Ausbildungszeit das Uhrensortiment weiterentwickelt und ihm seine ganz besondere Handschrift verliehen hat, ist klar: Hier ist die Uhrenexpertise zu Hause.

Die Einrichtung einer eigenen Uhrmacherwerkstatt war da nur eine Frage der Zeit. Heute begrüßt Sie unsere Uhrmachermeisterin Frau Ceska in unserer Meisterwerkstatt. Zusammen mit Frau Eckstein und Herrn Diamante verbindet sie höchste Fachkenntnis mit dem einzigartig-persönlichen Gadebusch-Service.



Eine besondere Ehre: Die Uhrmacherwerkstatt ist als einzige in Köln für die Uhren der Schweizer Uhrenmanufaktur Rolex zertifiziert. Die Uhren müssen also zur Reparatur und Revision nicht zu Rolex geschickt werden, sondern können im Hause von unseren Uhrmachern vor Ort direkt in Augenschein genommen werden.

Gleiches gilt für die Uhren von IWC: Neben der Schweizer Manufaktur in Schaffhausen ist es nur wenigen autorisierten Partnern gestattet, IWC Modelle in eigenen Uhrmacherwerkstätten zu warten und zu reparieren. Gadebusch zählt zu diesem zertifizierten Kreis und bietet einen einzigartigen Vor-Ort-Service rund um Ihren mechanischen Zeitmesser.

Was auch immer Sie zu uns führt: Ihre Uhr ist bei uns in besten Händen.



Werte für heute und Generationen

„Die Kreation der schönsten und zugleich kompliziertesten Zeitmesser weltweit“ – das war schon 1839 die Vision der Gründer von Patek Philippe. Bis heute bewahren ihre Erben die Unabhängigkeit der letzten Genfer Uhrenmanufaktur in Familienbesitz.

So werden die hochwertigen Uhrwerke und sämtliche Komponenten der edlen Gehäuse ausschließlich in den eigenen Ateliers entwickelt und gefertigt – in absoluter Perfektion bis ins kleinste Detail. Hochfeine Damen- und Herrenuhren, die wegen ihrer Seltenheit begehrt sind und aufgrund ihrer Qualität geschätzt

werden. Manche Kenner bezeichnen sie sogar als die besten Uhren der Welt.

Diese Leidenschaft, Hingabe und Sorgfalt begeistern natürlich auch uns. Denn das unentwegte Streben nach dem Bestmöglichen ist auch ein elementarer Teil der Gadebusch-DNA. Voller Stolz sind wir deshalb auch autorisierter Fachhändler für Patek Philippe: Als solcher bieten wir Ihnen nicht nur eine exklusive Auswahl der Meisterwerke der Uhrenmanufaktur, sondern kümmern uns auch um Wartung und Reparatur Ihres persönlichen Lieblingsmodells.



*Ewiger Kalender mit
vielen Komplikationen*



1 | GRANDES COMPLICATIONS 5327R-001

in 18 Karat Roségold, Ø 39 mm, elfenbeinfarbenes Zifferblatt, dunkelbraunes Alligatorband mit Faltschließe, mechanisches Werk mit automatischem Aufzug Kaliber 240 Q, mind. 38 Stunden Gangreserve.

*Zuverlässiger Partner
für Kosmopoliten*



2 | GRANDES COMPLICATIONS 5935A-001

in Edelstahl, Ø 40 mm, roségoldfarbenes Opalin-Zifferblatt mit "Karbon"-Motiv, taupefarbenes genarbttes Kalbslederband mit Faltschließe, mechanisches Werk mit automatischem Aufzug Kaliber CH 28-520 HU, Flyback-Chronograph, Stoppzeiger aus der Mitte, 30-Minutenzähler, Weltzeituhr, mind. 50 Stunden Gangreserve.

*Thronischer
Charakter*



1 | COMPLICATIONS 5172G-010

in 18 Karat Weißgold, Ø 41 mm, roségold opalenfarbenes Zifferblatt, schokobraunes Alligatorlederband, mechanisches Werk mit Handaufzug Kaliber CH 29-535 PS, Chronograph, Chronographenzeiger (Stoppzeiger) aus der Mitte, augenblicklicher 30-Minutenzähler, Kleine Sekunde, ca. 65 Stunden Gangreserve.



2 | COMPLICATIONS 7121J-001

in 18 Karat Gelbgold, Ø 33 mm, beiges Zifferblatt, braunes Alligatorlederband mit Dornschnelle, mechanisches Werk mit Handaufzug Kaliber 215 PS LU, Mondphasen, mind. 39 Stunden Gangreserve.



3 | NAUTILUS 7010R-011

in 18 Karat Roségold mit Diamantlunette, Ø 32 mm, goldenes Zifferblatt, beiges Alligatorlederband mit Faltschnelle, Quarzwerk Kaliber E 23-250 S C, Datumsfenster, Zentralsekunde.



*Eleganz in
jedem Detail*

1 | CALATRAVA 5226G-001

in 18 Karat Weißgold, Ø 40 mm, anthrazitfarbenes Zifferblatt, schwarzes Kalbslederband mit geprägtem Textilmotiv und Dornschnelle, Automatikwerk Kaliber 26-330 S C, mind. 35 Stunden Gangreserve.

*Exzellenz
in allen Facetten*



2 | CALATRAVA 6119G-001

in 18 Karat Weißgold mit guillochierter Lünette, Ø 39 mm, anthrazitfarbenes Zifferblatt, schwarzes Alligatorlederband mit Dornschnelle, mechanisches Werk mit Handaufzug Kaliber 30-255 PS, Kleine Sekunde, mind. 65 Stunden Gangreserve.

*Legende im
Grande Taille-Format*



1 | ELLIPSE D'OR 5738R

in 18 Karat Roségold, Abmessungen 34,5 x 39,5 mm, ebenholzschwarzes Zifferblatt, schwarzes Alligatorlederband mit Dornschnelle, mechanisches Werk mit automatischem Aufzug Kaliber 240, mind. 48 Stunden Gangreserve.



2 | TWENTY~4 7300/1200A-010

in Edelstahl mit Diamantenbesatz, Ø 36 mm, grau-schwarzes Zifferblatt, Stahlband mit Faltschnelle, mechanisches Werk mit automatischem Aufzug Kaliber 324 S C., Datumsfenster, Zentralsekunde.



3 | TWENTY~4 4910/1200A-001

in Edelstahl mit Diamantenbesatz, Abmessungen 25,1 x 30 mm, blaues Zifferblatt, Stahlband mit Faltschnelle, Quarzwerk Kaliber E 15.

*Extraplaches Design
mit maximalem Glanz*



1 | CALATRAVA 7200/200R-001

in 18 Karat Roségold mit Diamantlunette, Ø 34,6 mm, cremefarbenes Zifferblatt, königspurpurnes Alligatorlederband mit Dornschnieße, mechanisches Werk mit automatischem Aufzug Kaliber 240, mind. 48 Stunden Gangreserve.



*In jeder Zeitzone
ein Hingucker*

2 | COMPLICATIONS 7130G-014

in 18 Karat Weißgold mit Diamantlunette, Ø 36 mm, grau-blau-es Zifferblatt, pfauenblaues Alligatorlederband mit Dornschnieße, mechanisches Werk mit automatischem Aufzug Kaliber 240 HU, Weltzeituhr, 24-Stunden- und Tag-/Nachtanzeige für die 24 Zeit-zonen, mind. 48 Stunden Gangreserve.

IM GESPRÄCH



Oliver Meyer
Geschäftsführer

Gadebusch-Geschäftsführer Oliver Meyer im Interview: über besondere Uhren, neue Techniken und innere Werte.

Was macht für Sie die besondere Handschrift des Traditionshauses Gadebusch aus?

Wir sind „Der Kölner Juwelier“ durch und durch. Ich selbst bin in Köln geboren. Wir sprechen die Sprache der Region und auch in unseren Schmuck arbeiten wir ein Stück Köln ein. Deswegen gibt es bei uns auch schon seit Jahrzehnten frisch gezapftes Kölsch. Wir sehen uns als Teil der Kölner Nachkriegsgeschichte.

Wenn Köln eine Uhr wäre, welche wäre es?

Eine Armbanduhr mit integriertem Tourbillon, welches man nur sehen kann, wenn man die Uhr umdreht. Somit würde man die inneren Werte erst „auf den zweiten Blick“ erkennen.

Was war die erste Uhr, für die Sie sich in Ihrem Leben entschieden haben?

Eine Chopard Mille Miglia. Das ist wahrscheinlich mit ein Grund, weshalb wir Chopard in Kürze wieder führen werden.

Solar-, Quarz- und Funktechnik – ist eine weitere Revolution in der Uhrmacherkunst Ihrer Meinung nach überhaupt noch möglich?

Eine völlig neue Technik halte ich für unwahrscheinlich. Im Bereich der analogen Premiumuhren werden wir aber trotzdem mit Sicherheit noch viele spannende handwerkliche Entwicklungen sehen, etwa in Bezug auf Werkstoffe. Die Präzision und Langlebigkeit mechanischer Uhren werden sich sicherlich auch weiterhin stetig verbessern.

Was kann die Uhr, was das Smartphone niemals leisten wird?

Die mechanische Uhr braucht keinen Strom, ist 100% bugfrei, resistent gegen Funklöcher und muss nicht alle drei Jahre durch einen Nachfolger ersetzt werden. Sie ist für die Ewigkeit gebaut und überlebt in der Regel ihre Schöpfer. Wie Kunst.

Braucht eine edle Uhr auch einen besonderen Anlass?

In Zeiten schwerer Verfügbarkeit treten besondere Anlässe als Kaufzeitpunkt etwas in den Hintergrund. Sie sind aber in jedem Fall der schönste Grund, sich ein neues Stück zuzulegen.

Welche Rolle spielt für Sie die Partnerschaft mit Ihren Marken?

Herr Yannick Michot [Geschäftsführer Deutsche Patek Philippe] und ich kennen uns nun schon seit 25 Jahren und ich genieße und schätze unsere freundschaftliche und vertrauensvolle Verbindung sehr. Wir pflegen ähnliche Verbindungen zu fast allen Lieferanten-Partnern. Das ist die Art und Weise, wie wir miteinander umgehen wollen, und mit Sicherheit eine Besonderheit unserer Branche.

*Mechanische Uhren sind für
die Ewigkeit gebaut und überleben
in der Regel ihre Schöpfer.
Wie Kunst.*



*Ein Statement,
das mit der Zeit geht.*

Robust und funktional oder elegant und zeitlos – seit bald 100 Jahren werden Armbanduhren von TUDOR geschaffen, um neue Maßstäbe zu setzen.

TUDOR, als zweites Unternehmen von Rolex Gründer Hans Wilsdorf ins Leben gerufen, besticht mit der einzigartigen Präzision seiner Uhren, kreativen Designs und moderner Technologie. Die weltbekannte Uhrenmarke steht für hochwertige Zeitmesser, die den Zeitgeist widerspiegeln – und dabei gleichzeitig die eigene Identität bewahren. Eine Denkweise, die auch uns Kölnerinnen und Kölnern absolut vertraut ist. Möglich, dass wir das Privileg, die erste deutsche TUDOR Boutique eröffnet zu haben,

auch dieser Gemeinsamkeit und einer tiefen Verbundenheit verdanken.

Die Wahl einer TUDOR Uhr ist eine Entscheidung, die Ihre Familie über Generationen prägen kann. Aus diesem Grund erwartet Sie bei uns ein Team aus ausgewiesenen TUDOR Experten, die Ihnen mit Fachwissen und Gespür zur Seite stehen. Im persönlichen Gespräch präsentieren sie Ihnen unsere hochwertige Modellauswahl von der Black Bay über die Pelagos bis zum Heritage Chrono – für alle TUDOR Uhren gilt eine fünfjährige Garantie. Gemeinsam stellen wir sicher, dass Sie sich für das Modell entscheiden können, das perfekt zu Ihnen passt.



*Exklusiv in Köln
erhältlich in unserer
TUDOR Boutique*

1 | Black Bay 58 Bronze Ø 39 mm, mechanisches Manufakturwerk mit Selbstaufzug, Kaliber MT5400, COSC-zertifiziert, Gehäuse in Bronze, in eine Richtung drehbare Lünette in Bronze, Zifferblatt aus matt "bronzebraun" eloxiertem Aluminium, 60-Minuten-Graduierung, gewölbtes Saphirglas, gewölbtes Zifferblatt in "Bronzebraun", Armband in Bronze mit "T-fit"-Schließe, wasserdicht bis 200 Meter.



1 | Black Bay 58 Ø 39 mm, mechanisches Manufakturwerk mit Selbstaufzug, Kaliber MT5402, COSC-zertifiziert, Gehäuse in Edelstahl, in eine Richtung drehbare Lünette in Edelstahl, Zifferblatt aus mattschwarz eloxiertem Aluminium, 60-Minuten-Graduierung, gewölbtes Saphirglas, schwarzes, gewölbtes Zifferblatt, Edelstahlband mit Sicherheitsfallschließe, wasserdicht bis 200 Meter.

*Thronfolger
des Big Crown*



2 | Black Bay 58 18K Ø 39 mm, mechanisches Manufakturwerk mit Selbstaufzug, Kaliber MT5400, COSC-zertifiziert, Gehäuse in 18 Karat Gelbgold, in eine Richtung drehbare Lünette in 18 Karat Gelbgold, Zifferblatt aus mattgrün eloxiertem Aluminium, 60-Minuten-Graduierung, gewölbtes Saphirglas, grünes, gewölbtes Zifferblatt, dunkelbraunes Alligatorlederband mit Stiftschließe, wasserdicht bis 200 Meter.

*Imposantes Gehäuse am
Understatement-Band*



1 | Black Bay GMT S&G Ø 41 mm, mechanisches Manufakturwerk mit Selbstaufzug, Kaliber MT5652, COSC-zertifiziert, Gehäuse in Edelstahl, in beide Richtungen drehbare Lünette in Gelbgold, Zahlenscheibe aus mattbraun und mattschwarz eloxiertem Aluminium, 24-Stunden-Graduierung, gewölbtes Saphirglas, schwarzes, gewölbtes Zifferblatt, schwarzes Textilband mit beigefarbenem Streifen und Stiftschließe, wasserdicht bis 200 Meter.



2 | Black Bay Chrono S&G Ø 41 mm, mechanisches Manufakturwerk mit Selbstaufzug, Kaliber MT5813, COSC-zertifiziert, Gehäuse in Edelstahl, feststehende Lünette in Gelbgold, Zahlenscheibe aus mattschwarz eloxiertem Aluminium, Tachymeterskalierung, gewölbtes Saphirglas, champagnerfarbenes, gewölbtes Zifferblatt, Armband in Edelstahl und Gelbgold mit Sicherheitsfaltschließe, wasserdicht bis 200 Meter.



3 | Black Bay 36 S&G Ø 36 mm, mechanisches Manufakturwerk mit Selbstaufzug, Kaliber MT5400, COSC-zertifiziert, Gehäuse in Edelstahl, feststehende Lünette in Gelbgold, flaches Saphirglas, schwarzes Zifferblatt, Armband in Edelstahl und Gelbgold mit "T-fit"-Sicherheitsfaltschließe, wasserdicht bis 100 Meter.



1 | Black Bay Ceramic Ø 41 mm, mechanisches Manufakturwerk mit Selbstaufzug, Kaliber MT5602-1U, Gehäuse in mattschwarzer Keramik, in eine Richtung drehbare Lünette in Edelstahl 316L mit schwarzer PVD-Beschichtung, Zahlenscheibe in schwarzer Keramik, 60-Minuten-Graduierung, gewölbtes Saphirglas, schwarzes, gewölbtes Zifferblatt, Hybridarmband aus Leder und Kautschuk mit Sicherheitsfaltschließe, wasserdicht bis 200 Meter.



2 | Black Bay Pro Ø 39 mm, mechanisches Manufakturwerk mit Selbstaufzug, Kaliber MT5652, COSC-zertifiziert, Gehäuse in Edelstahl, feststehende Lünette, 24-Stunden-Graduierung, gewölbtes Saphirglas, schwarzes, gewölbtes Zifferblatt, vernietetes Armband in Edelstahl mit „T-fit“-Schließe mit Schnellverstellungssystem, wasserdicht bis 200 Meter.



3 | Black Bay GMT Ø 41 mm, mechanisches Manufakturwerk mit Selbstaufzug, Kaliber MT5652, COSC-zertifiziert, Gehäuse in Edelstahl, in beide Richtungen drehbare Lünette in Edelstahl, Zahlenscheibe aus mattbordeauxfarbenen und blau eloxiertem Aluminium, 24-Stunden-Graduierung, gewölbtes Saphirglas, schwarzes, gewölbtes Zifferblatt, Edelstahlband mit Sicherheitsfaltschließe, wasserdicht bis 200 Meter.



*Expeditionsuhr für's
tägliche Abenteuer*

1 | Ranger Ø 39 mm, mechanisches Manufakturwerk mit Selbstaufzug, Kaliber MT5402, COSC-zertifiziert, Gehäuse in Edelstahl, satinierte Lünette in Edelstahl, gewölbtes Saphirglas, schwarzes, gewölbtes Zifferblatt, dreireihiges Edelstahlband mit „T-fit“-Sicherheitsfaltschließe, wasserdicht bis 100 Meter.



2 | Pelagos FXD Ø 42 mm, mechanisches Manufakturwerk mit Selbstaufzug, Kaliber MT5602, COSC-zertifiziert, Gehäuse in Titan, in beide Richtungen drehbare Lünette in Titan, Zifferblatt aus Keramik, retrograde 60-Minuten-Skalierung für die Navigation in aufeinanderfolgenden Etappen, Saphirglas, marineblaues Zifferblatt, Textilband mit Klettverschluss-System in marineblau mit grauem Mittelfaden, wasserdicht bis 200 Meter.



3 | Pelagos 39 Ø 39 mm, mechanisches Manufakturwerk mit Selbstaufzug, Kaliber MT5400, COSC-zertifiziert, Gehäuse in Titan Grad 2, in eine Richtung drehbare Lünette, Saphirglas, schwarzes Zifferblatt, Armband in Titan mit „T-fit“-Sicherheitsfaltschließe und Tauchverlängerung, wasserdicht bis 200 Meter.



Laura Monte
Leiterin
TUDOR Boutique

IM GESPRÄCH

Über Mut zur Innovation, Uhrensammler und das eigene Lieblingsmodell: TUDOR Boutique-Leiterin Laura Monte erzählt.

Gibt es eine Uhr, von der Sie jederzeit schwärmen können?

Es ist tatsächlich die, die ich gerade trage: die TUDOR Black Bay 58. Das war Liebe auf den ersten Blick. Ich habe sie anprobiert und war sofort hin und weg. Sie ist ohne Zweifel mein Lieblingsmodell von TUDOR und auch nach 3 Jahren habe ich immer noch jeden Tag Freude an ihr.

Was genau fasziniert Sie an dem Modell?

Man würde auf den ersten Blick nicht meinen, dass sie eine Damenuhr ist. Sie ist sehr speziell vom Design, aber genau das finde ich cool: Man erwartet sie einfach nicht an einem Frauenhandgelenk. Als ich sie dann anprobiert habe, wusste ich sofort, dass das genau meine Uhr ist. Das liegt vor allem an der Größe und insbesondere an der Höhe. Mit 39 mm baut sie nicht zu hoch auf und hat den perfekten Durchmesser für fast jedes Handgelenk. Davon profitieren besonders Frauen mit etwas stärkeren Handgelenken. Eine kleinere Uhr wie die Black Bay steht ihnen einfach perfekt. Außerdem ist die Uhr dabei sehr sportlich und passt trotzdem zu jedem Outfit. Und dazu kommt natürlich das tolle Vintage-Design. Mit den goldenen Elementen und dem roten Dreieck macht das schon einiges her. Dazu das Textilband. Das ist das pure Understatement.

Ist das typisch für TUDOR?

Generell ist TUDOR eine Marke, die sich gerne ausprobiert und unkonventionellere Wege geht – besonders, was die Materialien betrifft: Eine Uhr komplett aus Bronze, eine Taucheruhr aus Silber – das gab es in der Form auch noch nie. Insofern hat die Marke einen gewissen Rebell-Spirit. Das Motto „Born to dare“ drückt ja genau das aus. Deshalb, glaube ich, ist TUDOR hier in Köln auch sehr gut aufgehoben. Und wir hatten ja auch die große Ehre, die erste TUDOR Boutique Deutschlands zu sein.

Luxusuhren liegen aktuell sehr im Trend. Spielen Uhrensammler für Sie als Fachhändlerin eine große Rolle?

Die Szene ist ja insgesamt sehr groß, das zeigen einschlägige Foren, und natürlich haben wir auch Sammler unter unseren Kunden. Einfach, weil sie ihr Geld gut investieren wollen. Auf der anderen Seite sind sie aber auch Uhrenliebhaber und als solche tauschen sie häufig mit anderen Uhrenliebhabern, statt zu kaufen. Es geht ihnen um mehr als nur eine Wertanlage. Und das finde ich genau richtig: Man muss eine Uhr kaufen, weil sie schön ist, weil man sie tragen möchte, weil man Freude an der Uhr an sich hat. Eine Uhr als reines Spekulationsobjekt zu betrachten, finde ich nicht richtig. Vor allen Dingen nimmt das vielen anderen Menschen, die diese Uhr gerne tragen würden, die Chance dazu. Niemand bei uns ist ein Freund davon, dass Leute eine Uhr ungetragen in ihren Safe legen und nach 10 Jahren weiterverkaufen, das kann ich versichern.

Können ihre Sammler auf fachlicher Ebene mit Ihnen mithalten?

An dieser Stelle muss Frau Monte lachen.

Sie wissen teilweise sogar mehr als ich. Ich kenne mich, was TUDOR angeht, natürlich extrem gut aus, aber bei vielen anderen Marken geht mein Wissen nicht ganz so in die Tiefe. Da können mir manche Sammler auf jeden Fall etwas vormachen. Aber genau dann macht mein Beruf mir am meisten Spaß: Wenn ich selbst noch etwas dazulernen kann.

*Es geht um mehr
als nur eine Wertanlage.
Und das finde ich
genau richtig.*



IWC
SCHAFFHAUSEN

Ein Zeichen der Verbundenheit

Was berührt uns mehr als der Anblick von Gegensätzen in perfekter Harmonie?

In einer Uhr von IWC verschmilzt Uhrmacherei so elegant mit modernster Ingenieurskunst wie nirgendwo sonst: Computergesteuerte Fräsen, die auf den Tausendstelmmillimeter präzise Bauteile fertigen, arbeiten Hand in Hand mit hochkompetenten Uhrmachern, um aus unzähligen Einzelteilen den perfekten Zeitmesser zu fertigen. Am Anfang der Erfolgsgeschichte des Traditionsunternehmens standen drei Dinge: unerreichte Schweizer Uhrmacherkunst, revolutionäre amerikanische Ferti-

gungsverfahren und die unbändige Kraft des Rheins in Schaffhausen, an dem der Uhrmacher Florentine Ariosto Jones 1868 seine erste Manufaktur errichtete.

So eint uns heute neben der Nähe zum Rhein auch der unbedingte Qualitätsanspruch: In unserer zertifizierten Meisterwerkstatt warten, pflegen und reparieren wir die hochwertigen Chronometer unserer IWC Kunden mit derselben Kombination aus technischer Expertise und tiefer Leidenschaft, mit der sie stromaufwärts hergestellt werden.



*In Tradition
von Kurt Klaus*



1 | PORTUGIESER PERPETUAL CALENDER

in 18 Karat Roségold, Ø 44,2 mm, weißes Zifferblatt, dunkelbraunes Alligatorlederband von Santoni, randgewölbtes Saphirglas, IWC-Manufakturwerk mit Automatikaufzug Kaliber 52610, automatischer Pellaton-Aufzug, Kleine Sekunde mit Stoppvorrichtung, Ewiger Kalender mit Anzeige von Datum, Wochentag, Monat, vierstelliger Jahresanzeige und ewiger Mondphase, ca. 168 Stunden Gangreserve, Wasserdichtheit 3 bar.



*Mit Panda-
Zifferblatt*

2 | PORTUGIESER AUTOMATIC

in Edelstahl, Ø 42,3 mm, weißes Zifferblatt, blaues Alligatorlederband, gewölbtes Saphirglas, IWC-Manufakturwerk mit Automatikaufzug Kaliber 52010, automatischer Pellaton-Aufzug, Kleine Sekunde mit Stoppvorrichtung, ca. 168 Stunden Gangreserve, Wasserdichtheit 3 bar.



3 | PORTUGIESER AUTOMATIC

in Edelstahl, Ø 42,3 mm, blaues Zifferblatt, schwarzes Alligatorlederband, gewölbtes Saphirglas, IWC-Manufakturwerk mit Automatikaufzug Kaliber 52010, automatischer Pellaton-Aufzug, Kleine Sekunde mit Stoppvorrichtung, Schwungmasse mit Medaillon aus 18 Karat Gold, ca. 168 Stunden Gangreserve, Wasserdichtheit 3 bar.

*Schlicht
ein Klassiker*



1 | PORTUGIESEER AUTOMATIC 40

in Edelstahl, Ø 40,4 mm, weißes Zifferblatt, Edelstahlband, gewölbtes Saphirglas, IWC-Manufakturwerk mit Automatikaufzug Kaliber 82200, automatischer Pellaton-Aufzug, Kleine Sekunde mit Stoppvorrichtung, ca. 60 Stunden Gangreserve, Wasserdichtheit 3 bar.



2 | PORTUGIESEER CHRONOGRAPH

in Edelstahl, Ø 41 mm, weißes Zifferblatt, blaues Kautschukband, gewölbtes Saphirglas, IWC-Manufakturwerk mit Automatikaufzug Kaliber 69355, Stoppfunktion Minute und Sekunde, Kleine Sekunde mit Stoppvorrichtung, ca. 46 Stunden Gangreserve, Wasserdichtheit 3 bar.



3 | PORTOFINO PERPETUAL CALENDER

in Edelstahl, Ø 40 mm, weißes Zifferblatt, blaues Kalbslederband, gewölbtes Saphirglas, IWC-Manufakturwerk mit Automatikaufzug Kaliber 82650, automatischer Pellaton-Aufzug, Zentrumsekunde mit Stoppvorrichtung, Ewiger Kalender, ca. 60 Stunden Gangreserve, Wasserdichtheit 5 bar.

*Sportlichkeit
trifft auf Eleganz:*



*Pilotenruhe in
großer Tradition*



1 | PORTOFINO CHRONOGRAPH 39

in Edelstahl, Ø 39 mm, grünes Zifferblatt, grünes Alligatorlederband, gewölbtes Saphirglas, Automatikaufzug Kaliber 79350, Stoppfunktion Stunde, Minute und Sekunde, Kleine Sekunde mit Stoppvorrichtung, ca. 44 Stunden Gangreserve, Wasserdichtheit 3 bar.

2 | PORTOFINO AUTOMATIC 34

in Edelstahl, Ø 34 mm, grünes Zifferblatt, grünes Kalbslederband mit Schnellwechselsystem, gewölbtes Saphirglas, Automatikaufzug Kaliber 35100, Zentrumsekunde mit Stoppvorrichtung, ca. 42 Stunden Gangreserve, Wasserdichtheit 3 bar.

3 | PILOT'S WATCH MARK XX

in Edelstahl, Ø 40 mm, blaues Zifferblatt, Edelstahlband, mit EasX-CHANGE-System, gewölbtes Saphirglas, IWC-Manufakturwerk mit Automatikaufzug Kaliber 32111, Zentrumsekunde mit Stoppvorrichtung, ca. 120 Stunden Gangreserve, Wasserdichtheit 10 bar.

*Die Töne unter
den Fliegeruhren*



1 | BIG PILOT'S WATCH 43

in Edelstahl, Ø 43 mm, schwarzes Zifferblatt, braunes Kalbslederband mit EasX-CHANGE-System, gewölbtes Saphirglas, IWC-Manufakturwerk mit Automatikaufzug Kaliber 82100, automatischer Pellaton-Aufzug, Zentrumsekunde mit Stoppvorrichtung, ca. 60 Stunden Gangreserve, Wasserdichtheit 10 bar.



2 | PILOT'S WATCH CHRONOGRAPH

in Edelstahl, Ø 43 mm, schwarzes Zifferblatt, schwarzes Kalbslederband mit EasX-CHANGE-System, gewölbtes Saphirglas, IWC-Manufakturwerk mit Automatikaufzug Kaliber 69385, Stoppfunktion Stunde, Minute und Sekunde, Kleine Sekunde mit Stoppvorrichtung, ca. 46 Stunden Gangreserve, Wasserdichtheit 10 bar.



3 | PILOT'S WATCH CHRONOGRAPH SPITFIRE

in Edelstahl, Ø 41 mm, schwarzes Zifferblatt, grünes Textilband, gewölbtes Saphirglas, IWC-Manufakturwerk mit Automatikaufzug Kaliber 69380, Stoppfunktion Stunde, Minute und Sekunde, Weicheisen-Innengehäuse zum Schutz gegen Magnetfeldstrahlung, Kleine Sekunde mit Stoppvorrichtung, ca. 46 Stunden Gangreserve, Wasserdichtheit 6 bar.

*Tradition, die ihrer
Zeit voraus ist.*

Wissen Sie, woran man wahre Schönheit erkennt?
Sie schlägt eine Brücke durch die Zeit.

Junghans vereint in seinem Uhrensortiment alle Facetten der Uhrmacherei: Die Uhrenfabrik aus dem Schwarzwald brilliert gleichermaßen in Mechanik, Quarz- und Funktechnik. Das Design der Modelle besticht durch edle Zurückgenommenheit, die Uhrenliebhabern genug Raum zur Entfaltung bietet. Seit 1861 steht der Name Junghans für deutsche Uhrmacherkunst auf höchstem Niveau, technische Innovation und exzellente Gestaltung. Dem eigenen

Wahlspruch „Stil leben“ entsprechend entstanden einige der bahnbrechenden Designs in Kooperation mit epochenprägenden Gestaltern wie der Bauhaus-Ikone Max Bill.

Das Streben nach zeitloser Schönheit ist eine Leidenschaft, die Junghans und Gadebusch nachhaltig verbindet und die sich auch in der Zusammenarbeit anlässlich unseres 175. Jubiläums ausdrückt: Entdecken Sie bei uns exklusiv die limitierten Jubiläumsmodelle, in denen sich die Philosophie beider Häuser widerspiegelt.



*Die Modelle
zum Jubiläum*

175
GADEBUSCH
Zukunft hat Tradition



*Chronisches Zifferblatt
hinter Saphirglas.*



1 | MEISTER TELEMETER JUBILÄUMSUHR CLXXV

in Edelstahl, Ø 40,8 mm, schwarz-beiges Zifferblatt mit Rundschliff und Leuchtelementen, beiges Veloursleder mit orangem Unterleder und Dornschnelle, gewölbtes Kunststoffglas, Automatikwerk J880.3, Kleine Sekunde, Stoppfunktion, Tachymeter, ca. 42 Stunden Gangreserve, Wasserdichtheit 3 bar.

2 | MEISTER TELEMETER JUBILÄUMSUHR CLXXV

in Edelstahl, Ø 40,8 mm, schwarz-beiges Zifferblatt mit Rundschliff und Leuchtelementen, Edelstahlband mit Faltschnelle, gewölbtes Kunststoffglas, Automatikwerk J880.3, Kleine Sekunde, Stoppfunktion, Tachymeter, ca. 42 Stunden Gangreserve, Wasserdichtheit 3 bar.

3 | MEISTER S CHRONOSCOPE

in Edelstahl, Ø 39,5 mm, grün-schwarzes Zifferblatt mit Effektlack, Edelstahlarmband mit Sicherheitsfaltschnelle, gewölbtes Saphirglas, Automatikwerk Kaliber J880.1, Stoppfunktion, Datums- und Wochentagsanzeige, ca. 48 Stunden Gangreserve, Wasserdichtheit 20 bar.



1 | MEISTER CHRONOSCOPE

in Edelstahl, Ø 40,7 mm, tannengrünes Zifferblatt, beiges Straußenlederband mit Dornschnließe, gewölbtes Saphirglas, Automatikwerk Kaliber J880.1, Stoppfunktion, ca. 48 Stunden Gangreserve, Wasserdichtheit 5 bar.



2 | MEISTER DAMEN AUTOMATIC

in Edelstahl, Ø 33,1 mm, grünes Zifferblatt im Sonnenschliff, macchiato-braunes Straußenlederband mit Dornschnließe, Quick Release-Funktion, gewölbtes Saphirglas, Automatikwerk Kaliber J840.1, ca. 38 Stunden Gangreserve, Wasserdichtheit 5 bar.

*Architektur wird
Uhrmacherkunst.*



3 | MEISTER TERRASSENBAU

in 18 Karat Roségold, Ø 40,7 mm, champagnerfarbenes Zifferblatt, graugrünes Alligatorlederband mit Dornschnließe aus 18 Karat Roségold, gewölbtes Kunststoffglas, Automatikwerk J880.1, Datum, Wochentag, Kleine Sekunde, Stoppfunktion, ca. 48 Stunden Gangreserve, Wasserdichtheit 3 bar, Limitiert auf 100 Stück.

*Elliptisches Design
und sportliche
Dynamik* →



1 | 1972 COMPETITION

in Edelstahl, ellipsenförmig 45,5 x 41,0 mm, anthrazites Zifferblatt mit Sonnenschliff, Lederband mit orangefarbenem Unterleder und Faltschließe, Saphirglas, Automatikwerk J880.5, Kleine Sekunde, Datum, Stoppfunktion, Tachymeter, ca. 48 Stunden Gangreserve, Wasserdichtheit 10 bar.



2 | MEISTER FEIN KLEINE AUTOMATIC

in Edelstahl, Ø 35 mm, matt weißes Zifferblatt, dunkelbraunes, gewölbtes Lederband mit Dornschnieße, gewölbtes Saphirglas, Automatikwerk J800.1, Datumsanzeige, ca. 38 Stunden Gangreserve, Wasserdichtheit 5 bar.



3 | MEISTER FEIN AUTOMATIC

in Edelstahl, Ø 39,5 mm, matt versilbertes Zifferblatt, Lederarmband mit Dornschnieße, gewölbtes Saphirglas, Automatikwerk J800.1, Datumsanzeige, ca. 38 Stunden Gangreserve, Wasserdichtheit 5 bar.



1 | MAX BILL DAMEN

in Edelstahl, Ø 32,7 mm, matt weißes Zifferblatt, rotes Lederband mit Dornschließe, gewölbtes Saphirglas, Quarzwerk J643.29, Wasserdichtheit 5 bar.



2 | MAX BILL DAMEN

in Edelstahl, Ø 32,7 mm, matt weißes Zifferblatt, blaues Lederband mit Dornschließe, gewölbtes Saphirglas, Quarzwerk J643.29, Wasserdichtheit 5 bar.

*Legendäre Meisterlinie,
neue Geometrie*



3 | MEISTER FEIN AUTOMATIC

in Edelstahl, Ø 39,5 mm, versilbertes Zifferblatt mit Sonnenschliff, Milanaisband mit Sicherheitsschließe, gewölbtes Saphirglas, Automatikwerk J800.1, ca. 38 Stunden Gangreserve, Wasserdichtheit 5 bar.

Ein Takt, der Generationen überdauert.

Genießen Sie die beruhigenden Schläge des Pulses der Zeit. Und wer behauptet, große Pendeluhrn seien aus der Zeit gefallen?

Stammen sie aus dem Haus Erwin Sattler, sind sie ihr sogar deutlich voraus: Unter dem Namen seines Kölner Gründers fertigt das Familienunternehmen erlesene Werkstücke, die Uhrenkenner begeistern. In ihnen treffen Handwerkstradition, Präzisionstechnik und Spitzenqualität „Made in Germany“ auf absolut modernes Design. Die Ergebnisse sind zugleich hochwertige Präzisionsmessgeräte und wundervolle Einrichtungsgegenstände, die zum optischen Zentrum jedes Raumes werden. Insbesondere die Präzi-

sionspendeluhrn sind ästhetische wie auch handwerkliche Vollendung: Weltweit existiert keine Pendeluhr, die präziser geht. Auch die dezenteren Seilzug-Regulatoren sind tickende Kunstwerke, die beste Qualität und zeitloses Design miteinander verbinden.

In der Ruhe und Konstanz der hochwertigen Uhren von Erwin Sattler, die sich kurzlebigen Trends entziehen und Werte schaffen, die über Generationen hinausgehen, spiegeln sich die Kernwerte eines wahren Traditionsunternehmens. Werte, die auch unsere Kundinnen und Kunden seit Generationen immer wieder zu uns führen.





*Die hohe Kunst
der Großuhrmacherei*

1 | CLASSICA SECUNDA 1995 M

in schwarzem Schleiflack mit Metallintarsien und handpolierter Kassette, Abmessungen 145 x 37 x 18 cm, versilbertes Zifferblatt, facettiertes Mineralglas, Sattler Kaliber 1965, Glasdach, Tür mit Magnetverschluss, Kugelgelagerte Seilrolle für das Aufzugsgewicht, 30 Tage Gangdauer.



2 | CLASSICA K 70 M

in schwarzem Schleiflack mit Metallintarsien, Abmessungen 70 x 20,5 x 10 cm, eloxiertes Zifferblatt, entspiegeltes Mineralglas, Tür mit Magnetverschluss, dreidimensionale und handbemalte Mondkugel, Uhrwerk Kaliber 1425, Holzstabpendel, 30 Tage Gangdauer.



3 | OPUS PM 70 II

in schwarzem Schleiflack mit Metallintarsien, Abmessungen 70 x 20 x 10 cm, eloxiert schwarzes Zifferblatt, entspiegeltes Mineralglas, Sattler Kaliber 1410, Tür mit Magnetverschluss, verstecktes Etui für Aufzugskurbel, Holzstabpendel mit massiver gedrehter Messinglinse, 8 Tage Gandauer, limitiert auf 99 Stück.



Antonija Marić und Michaela Jung
Geschäftsführung

IM GESPRÄCH

Der Wert der Nähe und der Wandel der Wertigkeit: Interview mit Gadebusch-Geschäftsführerinnen Michaela Jung und Antonija Marić

Wenn man sich professionell über lange Zeit mit Schmuck beschäftigt, wie verändert das den Blick?

Jung: Es gab eine Zeit, in der wenig darüber gesprochen wurde, wo Schmuck eigentlich herkommt und unter welchen Bedingungen er produziert wird. Das hat sich zum Glück sehr verändert. Wir haben immer schon darauf Wert gelegt, die Hersteller und die Produktionsverfahren zu kennen. Deswegen schätzen wir es auch, wenn unsere Partner-Marken uns in ihre Schmuckwerkstätten einladen, um die Mitarbeiter kennenzulernen. Dieses Wissen prägt natürlich auch den Blick auf das einzelne Schmuckstück. Und genau das ist, was auch den Kunden heute zunehmend interessiert: Wie sind die Bedingungen vor Ort? Wie viele Stunden sitzt jemand an einem Schmuckstück? Diese Informationen helfen dabei, die Wertigkeit verständlich zu machen. Denn unser Kunde erwartet mehr als nur Schmuck. Und das darf er auch.

Exklusivität, Tradition und Nähe – welche der drei Kardinaltugenden von Gadebusch ist Ihnen am wichtigsten?

Jung: Nähe ist am wichtigsten: zum Kunden, zum Lieferanten und zum Mitarbeiter. Wenn wir uns alle nah genug sind, dann kommt der Rest von ganz allein. Unsere Tradition beweist, dass dieses Konzept funktioniert. Und die Exklusivität bringt unsere Geschäftsstrategie einfach mit sich.

Marić: Ein schönes Beispiel für die Nähe: Mit unserem Partner Christoph Wellendorff gibt es immer wieder bezeichnende Situationen. Er versteht sein Unternehmen als Mitmach-Marke: Wir bekommen jedes Jahr die Möglichkeit, im direkten Gespräch aufzuzeigen, was unserer Meinung nach gut und was weniger gut gelaufen ist. Das hat immer sofortige Konsequenzen und Verbesserungen im nächsten Jahr zur Folge.

Was zeichnet die Arbeit bei einem Familienunternehmen aus?

Marić: Entscheidungsfreudigkeit, Individualität und Kompetenz. Das eröffnet Gestaltungsmöglichkeiten. Wenn ich mir heute angucke, was sich verändert hat, seit ich hier begonnen habe, und was ich davon aktiv mitgestalten konnte: Das ist bemerkenswert. In Konzernstrukturen ist es meistens so, dass man mit seinen Kollegen oder anderen Abteilungen in Konkurrenz steht. Wir haben drei Niederlassungen mit drei Geschäftskonzepten. Zum Teil bestehen auch Überschneidungen im Portfolio und trotzdem gibt es kein Konkurrenzdenken. Jeder Mitarbeiter hat die Freiheit, im Kundengespräch Entscheidungen zu treffen. Und wenn es dabei zu einem Fehler kommen sollte, steht die Geschäftsleitung trotzdem hinter ihm: Was wir machen, ist wirklich eine Teamleistung.

Schmuck ist ein Bereich, in dem sich immer lange Tradition und Innovation überlagern. Was wird denn Ihrer Meinung nach der nächste große Trend im Schmuckbereich?

Jung: Bei hochwertigem Schmuck finde ich es nicht sinnvoll, von „Trend“ zu sprechen. An Marken wie Pomellato sehen wir zwar, dass Mode und Schmuck auch hier nah beieinander sein können. Aber wir haben auch sehr traditionsbewusste Kunden, die beispielsweise mit der Marke Wellendorff sympathisieren, weil diese unabhängig von Fashion ist. Und paradoxerweise kann genau das auch eine Art Mode sein: das Zeitlose.

Marić: Selbst, wenn man nicht wirklich von Trends sprechen kann, so lässt sich doch eines sagen: Beim Thema Nachhaltigkeit ist Schmuck schon viele tausende Jahre ein Trendsetter. Recycling ist hier selbstverständlich. Niemand, der einen Ring oder ein Armband findet, wirft es weg. Völlig egal, ob es gefällt oder nicht. Weil das Material an sich einfach zu wertvoll ist und entsprechend geschätzt wird. Damit sind wir Trendsetter – aus Tradition. Ich glaube, dass es immer wichtiger wird, das auch zu zeigen.

Unser Kunde erwartet mehr als nur Schmuck. Und das darf er auch.



Geheimnisse, die alle Sinne verzaubern.

Wie entsteht edelster Schmuck? Indem die begnadetsten Goldschmiede tiefe Gefühle in innovative Form gießen.

Auch in der vierten Generation ist die familiengeführte Schmuckmanufaktur Wellendorff ihrem Gründungszweck treu geblieben: die Fertigung des besten und edelsten Schmucks der Welt mit immer neuen, unglaublichen Innovationen. Ein Collier, so sanft und weich wie Seide, ein Armband, das die Trägerin wie eine innige Umarmung umfängt, ein Ring, der sich präzise und geschmeidig um sich selbst drehen lässt – in jeder berühmten Wellendorff-Ikone stecken Geheimnisse der Goldschmiedekunst, die die Grenzen

des Möglichen verschieben. Dank ihnen bieten die Kreationen nicht nur einen unvergleichlichen Anblick, sondern auch ein ganz besonderes Gefühl.

Noch wichtiger als die hohe Handwerkskunst von Wellendorff-Schmuckstücken ist aber ihr persönlicher Charakter. So entstand das seidenweiche Collier aus Eva Wellendorffs Erinnerung an die kostbaren Vorhangquasten im Haus ihrer geliebten Großmutter. Als Traditionshaus, dem persönlicher Kontakt und individuelle Beratung nach wie vor ein Anliegen sind, ist es uns eine besonders große Freude, unseren Kundinnen und Kunden diese zutiefst persönlichen Kreationen zu empfehlen.





1 | RING REGENBOGEN. ZART
18 KT. Gelbgold mit Wellendorff-Kaltemaille
und Brillanten (0,08 ct.), drehbar



3 | RING DANKE FÜR. REGENBOGEN
18 KT. Gelbgold mit Wellendorff-Kaltemaille, Brillanten
und lupenreinem Solitärbrillanten (0,5 ct.), drehbar



4 | RING DANKE FÜR. OZEAN
18 KT. Weißgold mit Wellendorff-Kaltemaille, Brillanten
und lupenreinem Solitärbrillanten (0,5 ct.), drehbar



5 | RING OZEAN
18 KT. Weißgold mit Wellendorff-Kaltemaille
und Brillanten (0,81 ct.), drehbar

*Die lebendigsten
Ringe der Welt*



2 | RING REGENBOGEN
18 KT. Gelbgold mit Wellendorff-Kaltemaille
und Brillanten (0,81 ct.), drehbar



1 | ARMBAND ZWEIKLANG

18 KT. Gelbgold mit Wellendorff-Kaltemaille und Pavé Herzanhänger (0,12 ct.), mit patentierter Wellendorff-Schließe



2 | RING DANKE FÜR. BRILLANT

18 KT. Gelbgold mit Wellendorff-Kaltemaille, Brillant und lupenreinem Solitärbrillanten (0,50 ct.)



3 | ARMBAND UMARME MICH JETZT

Federndes Gold: 18 KT. Weiß- und Gelbgold mit Wellendorff-Kaltemaille und Brillanten (3,17 ct.)

entscheidend...
 ... in innovative Formgebung...
 ... Wellendorff ihrem...
 ... nur...
 ... r, S...
 ... ige...
 ... ich...
 ... Zeh...
 ... sch...
 ... en...
 ... die...
 ... zers...
 ... telle...
 ... Fietot...
 ... Charakter...
 ... Erinnerung an die kostbaren Momente...
 ... persönlicher Kontakt und indiv...

enthalten jedes
Gefühle in innovative Form
e familiengeführte Schmuck
treu geblieben: die Fertigkeit
st mit immer neuen, unglau
weich wie Seide, ein Armbr
ng umfängt, ein Ring
hen lässt - in jeder
der Goldschmied
Dank ihnen bieten e
ndern auch ein ga
werkstun von
Charakter. So ein
Einweisung an die



Wellendorff ihrem Gran
ten und edelsten Schmuc
nnovationen. Ein Collier, s
die Trägerin wie eine innige
und geschmeidig um sich
Tone stecken Geh
Nöglchen versch
nvergleichlichen;
wichtiger als die b
ist aber ihr pers
aus Eva Welle
staus ihrer gelietol
Kontakt und indiv



1 | COLLIER PURE LEBENSFREUDE
18 KT. Gelbgold mit Wellendorff-Kaltemaille und Brillanten (1.12 ct.)



1 | CREOLEN SONNENGLANZ
18 KT. Gelbgold mit Wellendorff-Kaltemaille
und Brillanten (0,03 ct.)



2 | RING FEUERSCHIMMER
18 KT. Gelbgold mit Wellendorff-Kaltemaille
und Brillanten (0,01 ct.)



3 | RING SONNENGLUT
18 KT. Gelbgold mit Wellendorff-Kaltemaille
und Brillanten (0,47 ct.)

Das federnde Gold



4 | ARMBAND UMARME MICH SOLITÄR
18 KT. Gelbgold mit Brillanten und
zwei lupenreinen Solitärbrillanten (je 0,25 ct.)

*Mit patentiertem
Wellendorff-Verschluss*



1 | ARMBAND SILKY TRIO
18 KT. Gelbgold mit Brillanten (0,03 ct.)



2 | COLLIER SONNENGLANZ MAGIE
18 KT. Gelbgold mit Wellendorff-Kaltemaille
und Brillanten (0,03 ct.)



3 | OHRRINGE WELLENZAUBER
18 KT. Weißgold mit Wellendorff-Kaltemaille
mit Brillanten (0,29 ct.), zum Wenden



Karl-Heinz Pohle
Wellendorff-
Markenbotschafter

IM GESPRÄCH

Wellendorff-Markenbotschafter Karl-Heinz Pohle berichtet von einzigartigen Innovationen und einprägsamen Begegnungen.

Als Markenbotschafter sind Sie Experte für die Manufaktur Wellendorff. Gibt es ein Schmuckstück, das Sie im Moment besonders gerne empfehlen?

Sicherlich. Da denke ich sofort an das federnde Gold. Materialspezialisten, Professoren und technologische Institute hielten federndes Gold lange für unmöglich. Denn versucht man, die Festigkeit von Gold zu erhöhen, wird es hart, spröde und brüchig. Schmuckstücke, die federn, haben deswegen gewöhnlich einen Stahlkern. Wellendorff hat nach 17 Jahren Entwicklungszeit ein Armband erschaffen, das doppelt so biegsam ist wie normales Gold, indem die Legierung verändert und das Gold einem thermischen Aushärtungsprozess unterzogen wurde, was die Gitterstruktur der Goldatome verschiebt. Am Ende war es ein perfektes Dreigespann aus Legierung, Hitze und Druck, das zum Erfolg geführt hat: Ein Armband, das immer wieder in seine Ursprungsform zurückkommt. Das finde ich faszinierend.

Welche Vorteile bringt diese Innovation?

Es ist ungemein praktisch, dass die Trägerin kein Kastenschloss oder Federring mühselig schließen muss, sondern sich das Armband einfach ums Handgelenk wickeln kann. Es fühlt sich dadurch wie eine Umarmung an. Eine absolut perfekte Lösung. Deswegen verkaufe ich es so gern an unsere Kunden.

Ernst Alexander Wellendorff gründete seine Manufaktur mit dem klaren Ziel, perfekten Schmuck herzustellen. Was glauben Sie, bedeutet das – heute und damals?

Die Manufaktur Wellendorff blickt ja mit Stolz auf die 130 Jahre zurück, in denen ihre drei Ikonen entstanden sind: Es fing an mit dem weichsten Collier der Welt, dann kam der lebendigste Ring, das ist der drehbare Solitär, und zuletzt das federnde Gold. Es sind Innovationen wie diese, die der Wellendorff-Manufaktur einen Spitzenplatz in der Goldschmiedetechnik sichern, sie von anderen Schmuckherstellern abheben und uns immer wieder neu überraschen.

Bei Gadebusch ist das persönliche Gespräch Teil der Geschäftsphilosophie. Welche Begegnung mit einem Kunden ist Ihnen nachhaltig im Gedächtnis geblieben?

Ein junger Mann kam ins Geschäft und war unübersehbar aufgeregt. Erst viel später hat er mir anvertraut, dass er zunächst eine richtige Hemmschwelle hatte, ein Juweliergeschäft überhaupt zu betreten. Er hatte immer den Eindruck, dass man in einem solchen Geschäft erstmal von oben bis unten gemustert wird. Und dann meinte er, dass wir ihn eines Besseren belehrt haben. Denn bei uns hat er sich einfach wohlfühlt. Weil er erlebt hat, dass der Kunde bei uns auf Platz 1 steht und wir wirklich alles Mögliche für sein Wohlbefinden tun. Ich rufe ihn heute noch ab und zu an und frage, wie es ihm und seiner Frau geht.

Haben Sie viele Beziehungen zu Kunden, die über Jahre gewachsen sind?

Ich bin jetzt ca. sechs Jahre im Unternehmen und habe inzwischen spezielle Kunden, bei deren Besuchen der Schmuck eigentlich Nebensache ist. Was sie mögen, ist unsere Gastlichkeit und das Persönliche. Und die Kunden, die ich anrufe, um sie zu unseren Veranstaltungen einzuladen, freuen sich immer sehr. Einfach, weil wir im Laufe der Zeit auch menschlich eine Beziehung aufgebaut haben. Ich hatte auch mal einen Kunden, der mich regelmäßig angerufen hat: „Herr Pohle, meine Frau sucht etwas. Sie wissen ja, was ihr gefällt.“ Und dann habe ich auch immer das Richtige finden können.

*Diese unglaublichen
Innovationen, das ist das,
was mich fasziniert.*



Pomellato
MILANO 1967

*Einzigartig facettenreich,
unverwechselbar schön*

Kreativität bedeutet, niemals die Freude am Neubeginn zu verlieren.

Seit ihrer Gründung 1976 verbindet die Schmuckmanufaktur aus Mailand traditionelle Handwerkskunst mit Mut zur Innovation. Als Erbe einer traditionsreichen Goldschmiedfamilie setzte Gründer Pino Rabolini von Anfang an auf unverwechselbare Designs. Mit der schwungvollen Linienführung und der raffinierten Verwendung von bunten Edelsteinen schuf Pomellato Kunstwerke aus Weiß-, Rosé- und Gelbgold. Ob hochelegante Kreationen wie die Sabbia-Kollektion oder die farbenfrohen Statement-

Stücke der Iconica-Kollektion: Pomellato bedeutet atemberaubende Innovation. Und das nicht nur in Bezug auf Schmuckdesign. Seit 2017 tritt die Manufaktur mit der Kommunikationsplattform „PomellatoForWomen“ für Empowerment und Inklusion ein.

Als Kölner Traditionsbetrieb lieben wir unsere Heimatstadt ganz besonders für die Vielfalt ihrer Bewohner. Dass Pomellato auch über seine wunderschönen Edelsteinkreationen hinaus für Facettenreichtum und bunte Vielfalt steht, macht unsere Zusammenarbeit noch harmonischer.



vital bedeckt,
 . Person. Seit ihrer Gründung 1910
 in 20
 fakte
 was
 inde
 s. J
 dur
 lei
 ab
 m. 4
 St
 19
 Lom
 und
 tatort ganz besonders für die
 Edelsteinkreationen hinaus für fa



1 | ARMBAND SABBIA
 18 KT. Roségold mit weißen, braunen
 und schwarzen Diamanten (7,90 ct.)



2 | ARMBAND SABBIA
 I. 18 KT. rhodiniertes Weißgold mit Diamanten (4,1 ct.)
 II. 18 KT. Roségold mit braunen, weißen
 und schwarzen Diamanten (4,3 ct.)

- sei
 - Ze
 - Ver
 - aus
 - die
 - Zolk
 - tut v
 - mit
 - rnu
 - ere
 - Fo



1 | OHRRINGE SABBIA

18 KT. Rosé- und Weißgold mit weißen Diamanten (0,40 ct.) und braunen Diamanten (0,40 ct.) auf 18 KT. schwarz rhodiniertem Roségold



2 | RING SABBIA

I. 18 KT. Rosé- und Weißgold mit weißem Diamant (0,20 ct.) und braunen Diamanten (0,10 ct.) auf 18 KT. schwarz rhodiniertem Roségold
II. 18 KT. Roségold mit braunem Diamant (0,20 ct.) und weißen Diamanten (0,10 ct.) auf 18 KT. weiß rhodiniertem Roségold



3 | ANHÄNGER SABBIA

18 KT. Mangan-Weißgold mit Diamanten (3,70 ct.)



4 | HALSKETTE SAUTOIR SABBIA

18 KT. Roségold mit weißen, braunen und schwarzen Diamanten (2,64 ct.)

*Zarte Formen in
atemberaubender
Harmonie*

Einzigartig anscheinend, unvergleichlich aufregend



1 | COLLIER CATENE
18 KT. Roségold



2 | ARMBAND CATENE
18 KT. Roségold mit Diamanten (3,30 ct.)



3 | OHRRINGE CATENE
18 KT. Roségold und brüniertem Silber mit braunen Diamanten
im Brillant- und Rosenschliff (3,28 ct.)



4 | RINGE CATENE
I. 18 KT. Roségold mit Diamanten (2,30 ct.)
II. 18 KT. Roségold



1 | OHRRINGE ICONICA
18 KT. Roségold



2 | OHRRINGE ICONICA
18 KT. Roségold



3 | RING ICONICA
18 KT. Roségold mit Diamanten (1,10 ct.)



4 | OHRRINGE ICONICA
18. KT. Roségold mit Diamanten (6,40 ct.)

vital Bedeutung,
 . Person. Seit ihrer Gründung 1970
 in 20
 Jahre
 war
 in der
 s. J
 durch
 leifi
 ablo
 n. 4
 St
 19
 Lohn
 und
 tatort, ganz besonders für die
 Edelsteinkreationen hinaus für fa
 Seit ihrer Gründung 1970
 Handwerkskunst mit Mut zur
 set
 Je
 Ver
 aus
 die
 Zoll
 at v
 mit
 rnu
 ere
 Fo
 beit



1 | OHRRINGE NUDO

18 KT. Rosé- und Weißgold mit Topas und Diamanten (0,50 ct.)
auf 18 KT. rhodiniertem Roségold



2 | HALSKETTE MIT ANHÄNGER NUDO

18 KT. Rosé- und Weißgold mit Prasiolith und Diamanten (0,10 ct.)
auf 18 KT. rhodiniertem Roségold



3 | ARMREIF NUDO

18 KT. Roségold mit Prasiolith und Diamanten (0,50 ct.)
auf 18 KT. weiß rhodiniertem Roségold



*Topas, Prasiolith und
Diamant - drei Steine für
einen unvergesslichen
Auftritt*



1 | OHRRINGE NUDO CLASSIC
18 KT. Rosé- und Weißgold mit Amethyst und Jade auf
18 KT. schwarz rhodiniertem Roségold



2 | OHRRINGE NUDO CLASSIC
18 KT. Rosé- und Weißgold mit Prasiolith, Malachit und Tsavorit
auf 18 KT. schwarz rhodiniertem Roségold



3 | OHRRINGE NUDO CLASSIC
18 KT. Rosé- und Weißgold mit London Blautopas, Lapislazuli und blauen
Saphiren auf 18 KT. schwarz rhodiniertem Roségold

*Ein klassisches
Design, viele
leuchtende Farben*



4 | RING NUDO CLASSIC UND PETIT
18 KT. Rosé- und Weißgold mit Amethyst und Jade auf 18 KT.
schwarz rhodiniertem Roségold



6 | RING NUDO CLASSIC UND PETIT
18 KT. Rosé- und Weißgold mit Prasiolith, Malachit und Tsavorit auf 18 KT.
schwarz rhodiniertem Roségold



5 | RING NUDO CLASSIC UND PETIT
18 KT. Rosé- und Weißgold mit London Blautopas, Lapislazuli und blauen
Saphiren auf 18 KT. schwarz rhodiniertem Roségold



Kunsthandwerk aus Familientradition

Gibt es einen größeren Luxus, als ein Leben lang der eigenen Leidenschaft zu folgen?

Die Manufaktur Ole Lynggaard Copenhagen steht nicht nur für höchste Qualität, sondern ist auch der Inbegriff einer leidenschaftlichen Familientradition. Während Tochter Charlotte die Unternehmenstradition im Jahr des 60-jährigen Jubiläums fortführt, widmet sich der legendäre Goldschmied und Designer selbst im Ruhestand noch ganz seinen Kreationen: Edler Schmuck voller künstlerischer Kreativität und Leidenschaft, der von der Natur inspiriert ist. Bis heute sind viele Stücke von den Tier- und Pflanzenmotiven geprägt, die Ole Lynggaard als junger Mann auf seiner fünfjährigen Reise in die bedeutendsten Goldschmiedemetropolen

der Welt entwickelte. Denn Ole Lynggaard Copenhagen strebt nach zeitlosem Design: Schmuckstücke wie der markante Ring Snakes Pavé und der extravagante Elefantanhänger entstehen aus der engen Zusammenarbeit zwischen herausragenden Schmuckdesignern und Goldschmieden – mitunter über Jahre hinweg: Das Besondere kann eben nicht improvisiert werden.

Diese zentrale Einsicht ist auch fest in der DNA von Gadebusch verankert. Dass wir heute über Kunden verfügen, die wir mit den exklusiven Kunstwerken aus dem Haus Ole Lynggaard Copenhagen begeistern können, ist der Lohn für unsere jahrzehntelange Tradition und erfüllt uns mit ganz besonderem Stolz.



Die Manufaktur (die Gold) ... der Tubegriff ...

Die herausragenden ... Besondere kann eben nicht ... DNA von



1 | OHRRINGE FUNKY STARS MIT EVIL EYE EINHÄNGER
18 KT. Gelbgold mit Diamanten (0,50 ct) und Türkis, Tigerauge und Onyx



2 | OHRRINGE FUNKY STARS SMALL
18 KT. Gelbgold mit Diamanten (0,24 ct.)



3 | OHRRINGE FUNKY STARS SMALL MIT EINHÄNGER FUNKY STARS
18 KT. Gelbgold mit Diamanten (0,97 ct.)



5 | OHRRING FUNKY SHOOTING STARS MIT EINHÄNGER FUNKY STARS
18 KT. Gelbgold mit Diamanten (1,29 ct.)



4 | OHRRINGE FUNKY STARS SMALL MIT EINHÄNGER FUNKY STARS
18 KT. Gelbgold mit Diamanten (1,23 ct.)

*Von der Natur inspiriert,
von Meisterhand satiniert.*



1 | RING NATURE
18 KT. Gelbgold mit Diamanten (0,04 ct.)



2 | ARMREIF NATURE PAVÉ
18 KT. Gelbgold mit Diamanten
in Pavéfassung (0,39 ct.)



3 | RING NATURE I
18. KT. Gelbgold



4 | RING NATURE IV
18 KT. Roségold



5 | OHRRING SHOOTING STARS
18 KT. Gelbgold mit Aquamarin und Diamanten (0,16 ct.)



6 | ARMBAND SHOOTING STARS
18 KT. Gelbgold mit Diamanten (0,35 ct.)



7 | OHRRINGE SHOOTING STARS
18 KT. Gelbgold mit Diamanten (0,30 ct.)



8 | RING SHOOTING STARS
I. 18 KT. Gelbgold mit Diamanten (0,27 ct.)
II. 18 KT. Gelbgold mit weißer Perle und Diamanten (0,14 ct.)



1 | RING LOTUS
18 KT. Gelbgold mit Blush Mondstein

*Für bunte Bouquets
an jeder Hand*



3 | OHRRINGE LOTUS
18 KT. Gelbgold mit Mondstein
und Diamantkranz (0,20 ct.)



2 | RING LOTUS
18 KT. Gelbgold mit weißem Mondstein



4 | ANHÄNGER SNAKES PAVÉ
18 KT. Gelbgold mit Diamanten (0,79 ct.)



5 | RING SNAKES MEDUSA
18 KT. Gelbgold mit Diamanten (0,03 ct.)



6 | RING SNAKES PAVÉ
18 KT. Gelbgold mit Diamanten (1,22 ct.)



1 | OHRCLIP BOHO

18 KT. Gelbgold mit Diamanten (0,03 ct.)
mit Perle



2 | OHRRINGE BOHO

18 KT. Gelbgold mit Süßwasserperle,
Opal und Diamanten (0,02 ct.)



3 | PERLENCOLLIER

Süßwasserperlen, Aquamarin, Mondstein, Rutilquarz,
Serpentin und Türkis



*...? Die Manufaktur
...ste Qualität, sonde
...entradition. Währen
...des 60-jährigen Juwe
...ied und Designer
...Schmuck voller
...Natur inspiriert
...enzenmotiven geprägte
...jährigen Reise in die
...wickelte. Denn Ok
...n. Schmuckstücke w
...travagante Elefantene
...rischen herauspige*

*Sanfte Riesen,
aufregende Details*



1 | ANHÄNGER ELEFANT PAVÉ MEDIUM
18 KT. Gelbgold mit Diamanten (1,00 ct.)



2 | ANHÄNGER ELEFANT MIT DESIGNKETTE
18 KT. Gelbgold mit Diamanten in Pavéfassung (0,11 ct.)
mit Designkette in 18 KT. Gelbgold



3 | ARMREIF BOHO
18 KT. Gelbgold mit Diamanten (0,03 ct.)



4 | RING BOHO
18 KT. Gelbgold mit Türkis,
Opal und Diamanten (0,05 ct.)



5 | RING BOHO
I. 18 KT. Gelbgold mit Opal und Diamanten (0,02 ct.)
II. 18 KT. Gelbgold mit Aquamarin und Diamanten (0,02 ct.)

*Vielseitiger Luxus,
souveräne Lässigkeit*

Wie erreicht man Beständigkeit? Indem man sich immer wieder von der eigenen Leidenschaft mitreißen lässt.

Über 100 erfolgreiche Jahre nach der Gründung entschloss sich Heleen Bron im Jahr 2001, den renommierten Edelsteinhandel ihres Großvaters in eine Zukunft als Schmuckmanufaktur zu führen. Ihre Vision: Eine einmalige Mischung aus Luxus und Lässigkeit, die ihre Kreationen zum perfekten Begleiter für jeden Anlass macht. Das beeindruckende Ergebnis: Edle Schmuckstücke aus Gold und handverlesenen Farbsteinen von höchster Qualität. Unterschiedlich in Fassung und Schliff, aber dennoch perfekt kom-

binierbar. So lassen sich Stücke wie die Stardust-Ohringe wunderbar mit Colliers, Anhängern oder Ringen aus dem farnefrohen Sushi-Set tragen.

Genau wie Bron-Kreationen jeden Look perfektionieren, ist auch die Partnerschaft mit der niederländischen Traditionsmanufaktur für uns ein ganz besonderer Gewinn. Denn ebenso wie wir ist der Familienbetrieb fest davon überzeugt, dass seine Mitarbeiter sein höchstes Gut sind. Nicht von ungefähr verwendet man bei Bron für die Kollektionen und die Belegschaft dasselbe Wort: Familie. Dieser Grundwert ist die Basis der tiefen Freundschaft zwischen unseren Traditionsbetrieben.





1 | COLLIER STARDUST
18 KT. Roségold mit Diamanten (0,27 ct.)



2 | RING STARDUST
I. 18 KT. Roségold mit champagner Diamanten (0,90 ct.)
II. 18 KT. Roségold mit Diamanten (0,43 ct.)



3 | OHRRINGE STARDUST
18 KT. Roségold mit Diamanten (0,77 ct.)



4 | ARMBAND STARDUST
18 KT. Roségold mit Diamanten (0,50 ct.)

Leicht... Colchatt, mitreißend lässt. Über die Jahre 2001, den renommierten...

zum
Fulu
usl
iedl

sen
!nhä
B
rit e

erl
lass

eders
Dann so wie wir ist der Familienname... Nicht von ungefähr verminderte



1 | ARMBAND CATCH
18 KT. Roségold mit rosa Turmalin,
weißem und braunem Mondstein



2 | OHRRINGE CATCH
18 KT. Roségold mit braunem Saphir
und Diamanten (0,08 ct.)



3 | OHRRINGE CATCH
18 KT. Roségold mit Aquamarin,
Saphir und London Blautopas

Einzigartige
Steine mit
Expertise
veredelt.



1 | ANHÄNGER TOUJOURS AJOUR
18 KT. Roségold mit London Blautopas

*Eine Hommage
an die Balkone
von Paris*



2 | ANHÄNGER TOUJOURS AJOUR
18 KT. Roségold



3 | OHRRINGE TOUJOURS AJOUR
18 KT. Roségold mit London Blautopas und
blauen Diamanten (0,22 ct.)



4 | ARMBAND REFLEX
18 KT. Roségold mit Diamanten (0,25 ct.)



5 | ANHÄNGER JOY
18 KT. Roségold mit champagner Diamanten (0,28 ct.)



6 | RING JOY
18 KT. Roségold mit Diamanten (0,04 ct.)



1 | OHRRINGE MIRA MIRA
18 KT. Roségold mit verschiedenfarbigen
Saphiren und Diamanten (0,12 ct.)



2 | ARMBAND MIRA MIRA
18 KT. Roségold mit Citrin und Diamanten (0,10 ct.)

*Schauen Sie
durch das Fenster
der Schönheit.*



3 | COLLIER MIRA MIRA
18 KT. Roségold mit Mondstein, Saphir,
London Blautops und blauen Diamanten



1 | COLLIER MIT ANHÄNGER SUSHI
 I. 18 KT. Roségold, 45 cm
 II. 18 KT. Roségold mit rosa Turmalin
 III. 18 KT. Roségold mit Citrin



2 | RING SUSHI
 I. 18 KT. Roségold mit London Blautopas
 II. 18 KT. Roségold mit London Blautopas und
 Diamanten (0,15 ct.)



3 | RING SUSHI
 I. 18 KT. Roségold mit rosa Turmalin
 II. 18 KT. Roségold mit Saphir und Diamanten (0,32 ct.)



4 | RING CONFETTI
 18 KT. Roségold mit verschiedenfarbigen Saphiren, weißen Diamanten
 (0,08 ct.) und champagner Diamanten (0,48 ct.)

*reicht man...
 leicht... Collier, mitreißer lässt. Über das...
 Dann im Jahr 2001, den renommierten...
 zum...
 Folge...
 us...
 ied...
 ren...
 ? hä...
 Br...
 rit...
 er...
 lass...
 edes...
 Dann so wie wir ist der Familien...
 + ist ein. Nicht von ungefähr verminderte...
 100%*



Oksana Benks
Bron-
Markenbotschafterin

IM GESPRÄCH

Bron-Markenbotschafterin Oksana Benks über die Faszination der Diamanten und die Begeisterung für ihre Arbeit.

Glauben Sie, dass es ein perfektes Schmuckstück geben kann?
Für mich persönlich gibt es das auf jeden Fall. Ich bin ein riesiger Fan von Diamanten. Ein Diamantring, zum Beispiel aus der Stardust-Kollektion von Bron, ist für mich eindeutig ein perfektes Schmuckstück. Das Leben, das in diesen Steinen steckt, dieses besondere Funkeln – das begeistert mich schon seit Jahren immer wieder. Dabei liegt die Schönheit natürlich auch in der Verarbeitung des Schmuckstücks: Der Stein, den die Erde uns gegeben hat, ist absolut natürlich. Das Besondere liegt darin, was die Menschen aus diesem natürlichen Material machen. Was sie aus so einem Stein erschaffen können.

Wenn Köln ein Schmuckstück wäre, welche Art von Schmuckstück wäre es?

Frau Benks lacht herzlich. Ebenfalls Diamantschmuck. Köln ist unglaublich facettenreich – genau wie ein Diamant. Köln ist bunt, also könnte es sehr gut ein Farbstein sein. Weil auch die Menschen hier so bunt sind. Zusätzlich ist die Stadt entspannt, locker und lässig – dafür kommen natürlich verschiedene Schmuckstücke in Frage. Mir fällt auch dieses Mal als erstes Bron ein: sehr lässige, tagestaugliche Schmuckausführungen in großer Bandbreite.

Finden Sie, dass Bron auch gut zu den Kölnerinnen und Kölnern passt?

Ich denke schon. Schmuckstücke von Bron sind unkompliziert. Die ganze Kollektion ist so vielseitig kombinierbar gestaltet, dass man sie problemlos jeden Tag tragen kann. Auch in Bezug auf das Alter ist man breit aufgestellt. Von jungen bis zu älteren Menschen findet jeder Mensch in Köln etwas, das ihm steht.

Sie sind Markenbotschafterin von Bron. Hat die Marke Sie gefunden oder haben Sie die Marke gefunden?

Frau Benks lacht erneut. Ich glaube, wir haben uns beide gesucht und gefunden. Für mich war die Arbeit mit Bron noch nie anstrengend. Nehmen wir unsere Botschafter-Seminare als Beispiel: die Menschen, die hinter der Marke stehen, sind einfach unglaublich angenehm im Umgang. Es macht mir große Freude, mit ihnen zu arbeiten.

Gibt es einen besonderen Moment während eines Bron-Seminars, an den Sie sich erinnern?

Ja, an das allererste. Ich war absolut begeistert von der Boutique in Naarden [Niederlande]. Es ist etwas Besonderes, die ganze Welt von Bron vor Ort präsentiert zu bekommen. Die Familien – so heißen die Kollektionen – sind sehr verschieden. Diese Vielfalt auf einen Blick zu sehen, ist faszinierend. Man sieht immer wieder etwas, wo man sagt „Wow!“. Gerade wegen der Farbnuancen, die bei Naturprodukten ja immer unterschiedlich sind.

Können Sie ungefähr abschätzen, wie lange ein Beratungsgespräch gewöhnlich dauert? Wieviel Zeit nehmen Sie sich, um die Kundin bei ihrer Entscheidung zu unterstützen?

Das lässt sich nicht pauschal sagen. Ich nehme mir für meine Kundinnen grundsätzlich so viel Zeit, wie sie brauchen. Gerade weil die Steine so viele Nuancen haben, muss man sie einfach intensiv anschauen können. Jeder Stein, gerade im Farbsteinbereich, ist einzigartig. Dass wir uns diese Zeit nehmen, gehört bei Gadebusch absolut dazu. Das sind Entscheidungen, die man nicht zwischen Tür und Angel treffen kann.

Was interessiert Ihre Kundinnen konkret?

Generell möchten sie schöne Stücke gezeigt bekommen, aber natürlich auch fachlich gut beraten werden. Die Anpassung, der Komfort – dafür braucht man ein geschultes Auge: Das ist zu klein, das zu groß, zu breit, zu schmal und so weiter. Bei der Beratung bin ich immer absolut ehrlich. Ich möchte, dass die Kundin glücklich ist und wiederkommt. Wenn ich ihr sage, dass ihr etwas steht, obwohl es überhaupt nicht zu ihr passt, wird dieser Mensch unser Geschäft nie wieder betreten. Die Kundin verdient unsere Ehrlichkeit.

Die Kundin verdient unsere Ehrlichkeit.



VICENZA

FOPE

DAL 1929

*Pure Flexibilität.
Sanfte Geschmeidigkeit.*

Schmuckstücke von eleganter Schlichtheit aus einer italienischen Manufaktur mit starker Identität: Mit diesem Rezept hat FOPE in fast 100 Jahren die internationale Schmuckwelt erobert. Ein Ziel, das die „fabbrica oreficeria preziosi esportazione“ („Fabrik für kostbare Goldschmiedekunst für den Export“) sogar in ihren Namen eingeschrieben hatte. Ihr Erfolgsgeheimnis: ikonische Schmuckdesigns durch innovative Produktionsverfahren. Ihre Meisterleitung: die Flex'it-Technologie. Seit 2007 revolutioniert FOPE mit schweißnahtfreien Goldbändern die Schmuck- und Uhrenwelt in 50 Ländern. Dank eines patentierten Systems aus

winzigen robusten Goldfedern lassen sich Ringe und Armbänder einfach überstreifen. Ein weiteres Alleinstellungsmerkmal: Jedes FOPE-Stück wird auf Bestellung des Juweliers eigens produziert und verlässt die Manufaktur erst nach einer detaillierten Prüfung.

Der hohe Qualitätsanspruch auf der einen Seite und auf der anderen die starke Identität, die uns als echte Familienunternehmen verbindet, sind immer wieder Grund, uns über diese besondere Partnerschaft zu freuen.





1 | OHRRINGE ESSENTIALS
18 KT. Weißgold mit Diamanten (0,17 ct.)



2 | OHRRINGE ESSENTIALS
18 KT. Gelbgold



3 | RING ESSENTIALS
I. 18 KT. Weiß- und Gelbgold
II. 18 KT. Weißgold



4 | COLLIER LUNA
18 KT. Gelbgold

... mit starker Identität. ... mit dieser ... Ein Ziel, das ...

... Der hohe Qualitätsanspruch ... Familienunternehmen verbindet, auf ...



1 | ARMBAND MIALUCE
18 KT. Weißgold mit Brillanten (2,51 ct.)



2 | COLLIER PRIMA
18 KT. Weißgold mit Diamantrondellen, 80 cm



3 | RING PRIMA
18 KT. Gelbgold mit Rondellen aus Weißgold und Diamanten (0,07 ct.)



4 | ARMBAND PRIMA
18 KT. Roségold mit Rondellen aus Weißgold und Diamanten (0,15 ct.)



*Für ein einmaliges
Hautgefühl
von purem Luxus*



1 | RING PANORAMA

I. 18 KT. Gelbgold mit Rondellen aus Rosé-, Weiß- und Gelbgold
II. 18 KT. Weißgold mit Rondellen aus Roségold und Diamanten (0,08 ct.)



2 | COLLIER PANORAMA

18 KT. Weißgold mit Rondellen aus Roségold und Diamanten (0,08 ct.), 42 cm

Ein zeitloser Klassiker neu interpretiert



1 | COLLIER EKA
18 KT. Roségold mit Pavé Rondelle (0,40 ct.)



2 | ARMBAND EKA
I. 18 KT. Gelbgold mit Ronedelle aus Weißgold
II. 18 KT. Weißgold mit Diamanten besetzter Rondelle aus Weißgold (0,13 ct.)
III. 18 KT. Roségold mit Pavé Rondelle (0,40 ct.)



3 | OHRRINGE EKA
18 KT. Roségold mit Diamanten (0,30 ct.)



4 | OHRRINGE EKA
18 KT. Roségold



1 | COLLIER SOLO
18 KT. Weißgold mit Rondellen aus Weißgold
und Diamanten (0,10 ct.), 43 cm



2 | ARMBAND SOLO
18 KT. Gelbgold mit Rondelle aus Weißgold



3 | RING BUBBLE
18 KT. Roségold mit champagner Diamanten (3,16 ct.)



4 | RING MIALUCE
18 KT. Weißgold mit Diamanten (0,56 ct.)

*Erfolgreiches Design
hat viele Facetten.*

*... mit starker Identität. Mit diesem Ziel, das
... erobert. Ein Ziel, das
... ben
... inno
... logie
... dem
... itie
... ge
... men
... ers
... ient
... id a
... auf
... Der hohe Qualitätsanspruch
... Familienunternehmen verbindet.*

Antike Schönheit in modernem Design

Kostbare Talismane aus der Epoche der Mythen und Heldengesänge: TWENTYTEN kreiert aus antiken Münzen, feinstem Gold und handverlesenen Diamanten einmalige Schmuckstücke, die alten Zeiten neues Leben einhauchen.

Wer ist TWENTYTEN? Zwei Individualistinnen, die 2010 ihre ganze Expertise im Schmuckdesign in ein einzigartiges Projekt fließen lassen: Auf Auktionen in der ganzen Welt ersteigern sie Münzen, die vor 2500 Jahre von ihren Schöpfern mit mythologischen Tier- und Göttermotiven versehen wurden, die uns heute

noch Geschichten erzählen. Ob Münzring „Eule“ oder das Collier „Tauben“: Die Anhänger, Armbänder, Ketten und Ringe aus der ikonischen TWENTYTEN-Kollektion sind absolute Unikate.

Wie alle Kölnerinnen und Kölner leben wir in einer Stadt, in der sich Antike und Moderne wie an kaum einem anderen Ort berühren. Die Kreationen unserer Partner bei TWENTYTEN treffen bei uns daher einen besonderen Nerv und wir sind sehr stolz darauf, unseren Kunden derart außergewöhnliche Stücke präsentieren zu können.



Jede Kombination ein Unikat.



1 | ARMBAND TWENTYSOME
18 KT. Roségold mit Brillant-Clip (0,08 ct.)
und verschiedenen Einhängern



2 | MÜNZCOLLIER TWENTYTEN "DIONYSOS"
18 KT. Roségold



3 | MÜNZRING TWENTYTEN "VICTORIA"
18 KT. Roségold



4 | MÜNZRING TWENTYTEN "EULE"
18 KT. Roségold mit Brillanten (0,65 ct.)

*Moderne Talismane
aus der Welt
der Mythen und
Legenden*



1 | MÜNZANHÄNGER TWENTYTEN "TARAS"
18 KT. Roségold

*Antike Münzen von
Meisterhand gefasst*



2 | MÜNZARMBAND TWENTYTEN "OCTOPUS"
18 KT. Roségold

SERAFINO CONSOLI

*Einmalige Innovation,
atemberaubende Flexibilität*

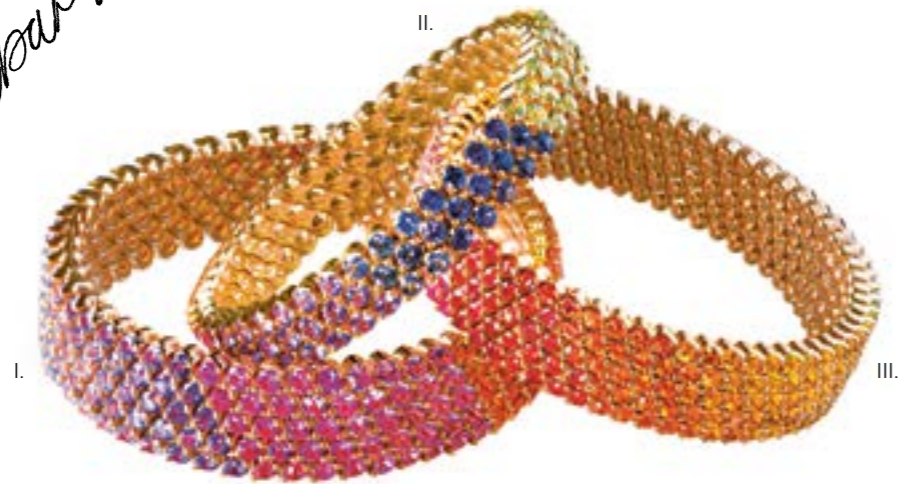
Entwicklung ist der beste Weg, eine Tradition zu bewahren. In der Goldmetropole Valenza beheimatet und nach dem Sohn einer etablierten Schmuck- und Uhrmacherfamilie benannt, ist Serafino Consoli bei der Gründung 1959 ein Inbegriff der traditionellen Goldschmiedekunst. Rund 50 Jahre und einen Generationenwechsel später widmet sich die Traditionsmanufaktur schließlich einem neuen Ideal: der Schöpfung von Schmuck, wie ihn die Welt nie zuvor gesehen hat. Nach Jahren der unermüdlichen Entwicklung präsentiert Serafino Consoli den Brevetto Multisize Ring. Ein Kunstwerk aus hunderten von

Einzelteilen aus 18-karätigem Gold, verbunden durch tausende hochpräzise Schweißpunkte. Dank dieses revolutionären Designs kann der edle Ring widerstandslos zum Armband auseinandergezogen werden – und umgekehrt.

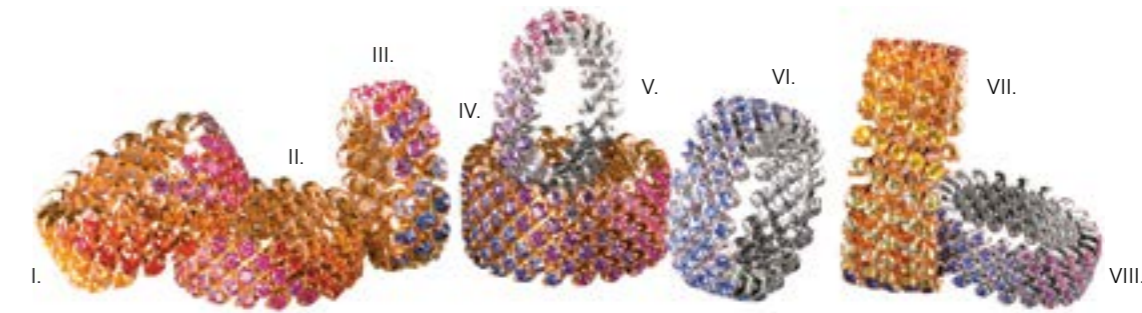
Mit seiner einzigartigen Fähigkeit, sich den wechselnden Anforderungen des Lebens geschmeidig anzupassen, ist Schmuck von Serafino Consoli ein Abbild unserer Kölner Heimat: aus vielen verschiedenen Einzelteilen zusammengesetzt, hoch flexibel im Geist und mit einem Herz aus purem Gold.



So wandelbar wie das Leben selbst

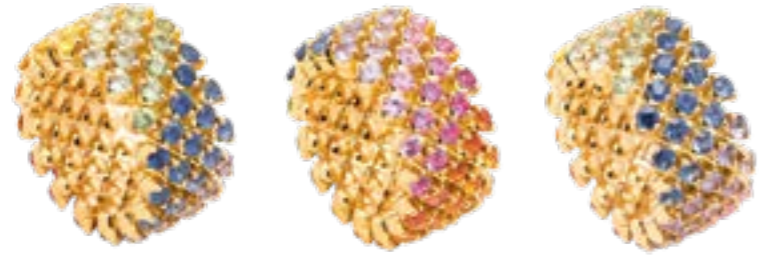


1 | ARMBÄNDER BREVETTO CLASSIC RAINBOW
18 KT. Roségold mit fünf Reihen farbigen Saphiren; mit drei Reihen farbigen Saphiren; mit fünf Reihen farbigen Saphiren



2 | MULTISIZE-RINGE BREVETTO CLASSIC RAINBOW
18 KT. Rosé- oder Weißgold, mit sieben Reihen farbigen Saphiren; mit fünf Reihen farbigen Saphiren; mit drei Reihen farbigen Saphiren

80 bunte Saphire für ein
Stück vom Regenbogen



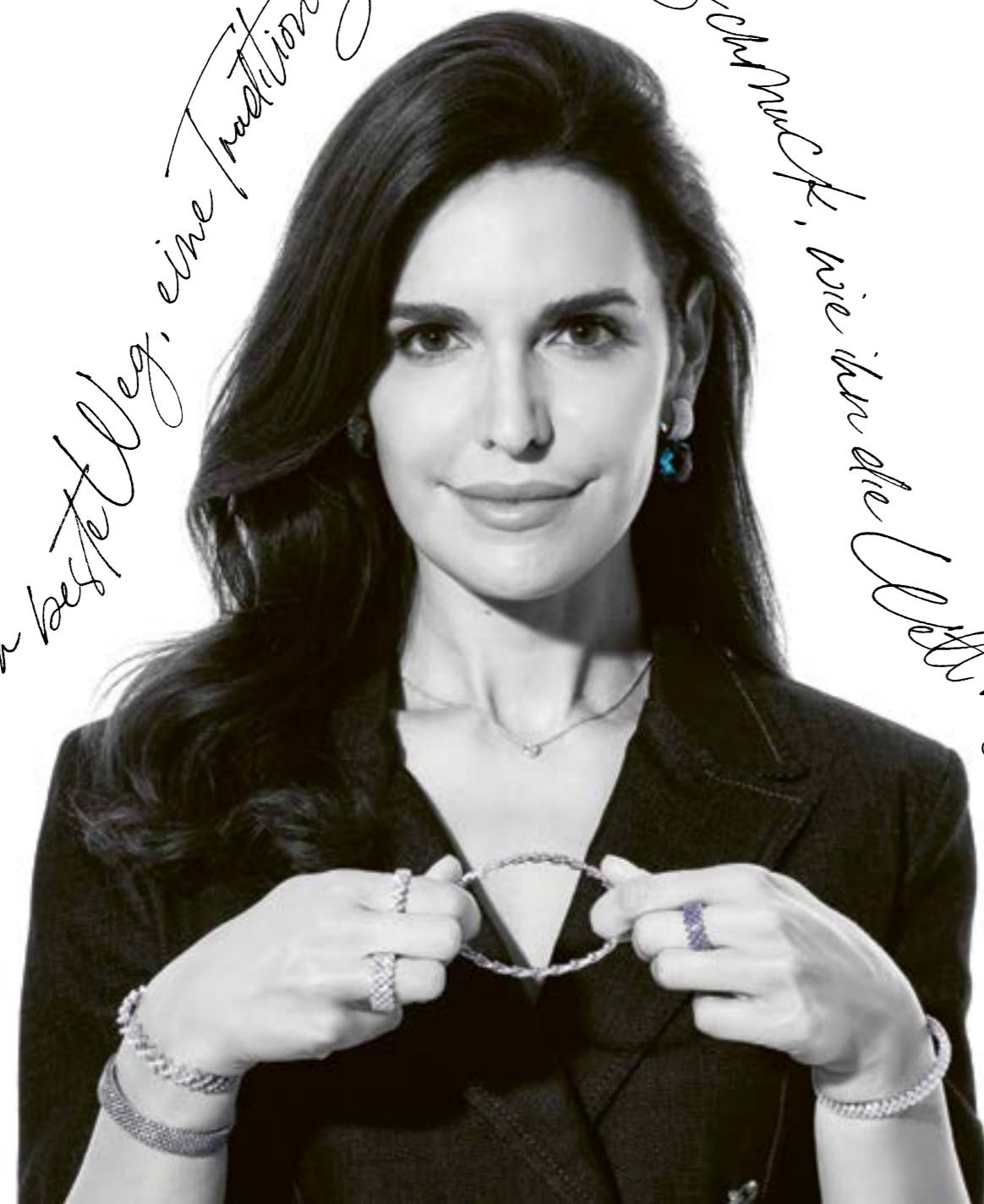
1 | MULTISIZE-RINGE BREVETTO CLASSIC RAINBOW
18 KT. Roségold mit fünf Reihen farbigen Saphiren



2 | MULTISIZE-RINGE BREVETTO CLASSIC RAINBOW
18 KT. Roségold mit sieben Reihen farbigen Saphiren

Die Verpackung ist der...
...beheimatet und nach dem...
...ist die...
...rel...
...we...
...neue...
...nge...
...er...
...stwe...
...den...
...ären...
...usel...
...Fab...
...zuf...
...hergezogen wer...
...Anforderungen des...
...Abbild unseren...
...Löhner...

Entwicklung ist der beste Weg, eine Tradition zu bewahren. Schmuck, wie ihn die Welt nie zuvor gesehen hat.



*Ein Schmuckstück,
unzählige Möglichkeiten*

1 | RING TO BRACELET SERAFINO CLASSIC
18 KT. Weißgold mit Diamanten (4,68 ct.)

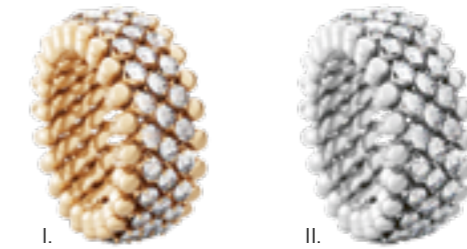
*Know-How
trifft Kreativität.*



1 | MULTISIZE-RING BREVETTO CLASSIC
18 KT. Weißgold mit Diamanten (3,82 ct.)



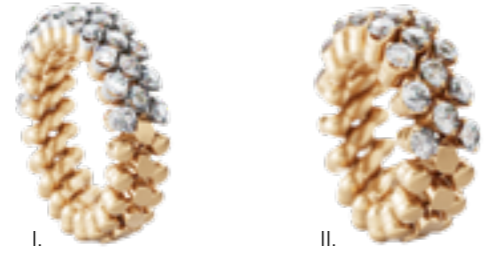
2 | ARMBÄNDER BREVETTO CLASSIC
18 KT. Weißgold mit drei Reihen grünen Saphiren;
mit fünf Reihen grünen Saphiren



3 | MULTISIZE-RINGE BREVETTO CLASSIC
I. 18 KT. Roségold mit Diamanten (1,20 ct.)
II. 18 KT. Weißgold mit Diamanten (1,18 ct.)

*Flexibilität in ihrer
größten Varianz*

die Kreation von...
 in Valenza beheimatet und nach dem...
 ist die...
 wei
 neue
 unge
 stwe
 den
 ären
 usel
 Fab
 zufe
 lner
 #top



1 | MULTISIZE-RINGE BREVETTO CLASSIC
 I. 18 KT. Weiß- und Roségold mit Diamanten (0,60 ct.)
 II. 18 KT. Roségold mit Diamanten (1,46 ct.)



2 | MULTISIZE-RINGE BREVETTO CLASSIC
 I. 18 KT. Roségold mit rosa Saphiren
 II. 18 KT. Weißgold mit champagner Diamanten (1,38 ct.)
 III. 18 KT. Weißgold geschwärzt mit blauen Saphiren

*Aus dem Herzen
von Köln.*

Als Kölner sind wir sehr stolz auf die Tradition und Historie unserer Stadt – und gleichzeitig immer wieder neu von ihrer Vielseitigkeit fasziniert.

Unsere Colours-Kollektion haben wir den Kölnerinnen und Kölnern gewidmet: Die Kreationen mit den farbenprächtigen Edelsteinen erinnern auf besondere Weise an die facettenreichen Bewohner dieser Stadt. Innerhalb der Colours Change-Kollektion lassen sich wunderschöne Steine der Anhänger und Creolen sogar beliebig austauschen.

In der Infinity-Kollektion spiegelt sich das glamouröse Köln: Colliers und Armbänder, Ohrstecker und Ringe mit feinsten Diamanten, die wie für den roten Teppich geschaffen sind.

Unsere DNA-Kollektion schließlich würdigt zwei klassische Kölner Symbole: Als Prägung auf edlen Armbändern, Ringen, Ohrringen und Medaillons in 18-karätigem Weiß- oder Roségold mit Diamanten wacht die Heilige Ursula über alle Kölnerinnen und Kölner. Überdies sind die funkelnden Anhänger in Form der berühmten Wappenflamme Zeichen der innigen Liebe zur Heimatstadt.

Seit über 75 Jahren sind wir nun in Köln verwurzelt. In dieser Zeit haben wir die Menschen lieben gelernt und ein tiefes Verständnis für sie und ihre Stadt entwickelt. Es ist wohl auch diese Kompetenz, die unsere Kunden immer wieder zu uns führt.

*Gadebusch
Colours*



1 | RING COLOURS CLASSIC
I. 18 KT. Roségold mit Calzedon Paraiba
II. 18 KT. Weißgold mit Skyblue Topas
III. 18 KT. Roségold mit grünem Turmalin



+ Farberfrohe Edelsteine



1 | CREOLEN COLOURS CHANGE MIT ÖSE

- I. 18 KT. Weißgold mit Diamanten (0,20 ct.)
- II. 18 KT. Gelbold mit Diamanten (0,48 ct.)
- III. 18 KT. Roségold mit Diamanten (0,48 ct.)



2 | EINHÄNGER COLOURS CHANGE MIT ÖSE

- I. Mondstein hellgrau im Glattschliff, Tropfenform, 14 x 27 mm, mit Brillantkranz in 18 KT. Weißgold und Diamanten (0,26 ct.)
- II. Rubinplatte in Ornamentik, 17 x 17 mm, mit Brillantkranz aus 18 KT. Weißgold und grauen Diamanten (0,34 ct.)
- III. Londontopas im Kissenschliff, 18 x 18 mm
- IV. Hydroturmalin im Glattschliff, Sugar, 10 x 10 mm

Funkelnde Creolen

= Unendliche Kombinationen



3 | CREOLEN MIT EINHÄNGER COLOURS CHANGE

18 KT. Roségold mit champagner Diamanten (0,52 ct.) und Bernstein



4 | CREOLEN MIT EINHÄNGER COLOURS CHANGE

18 KT. Roségold mit Diamanten (0,34 ct.) und mit Koralle



5 | CREOLEN MIT EINHÄNGER COLOURS CHANGE

18 KT. Weißgold mit Diamanten (0,34 ct.) und London Blautopas



6 | CREOLEN MIT EINHÄNGER COLOURS CHANGE

18 KT. Weißgold mit Diamanten (0,34 ct.) und blauem Saphir



7 | CREOLEN MIT EINHÄNGER COLOURS CHANGE

18 KT. Gelbgold mit Diamanten (0,50 ct.) und rotem Rubin



8 | CREOLEN MIT EINHÄNGER COLOURS CHANGE

18 KT. Roségold mit Diamanten (0,30 ct.) und Whisky Citrin



1 | COLLIER MIT ANHÄNGER COLOURS CLASSIC

- I. 18 KT. Roségold, 60 cm
- II. 18 KT. Roségold mit Rauchquarz im Tropfenschliff und Diamanten (0,05 ct.), 28 x 20 mm

*Dunkle Quarze
kunstvoll geschliffen*



2 | COLLIER MIT ANHÄNGER COLOURS CLASSIC

- I. 18 KT. Weißgold, 60 cm
- II. 18 KT. Weißgold mit Prasiolith im Tropfenschliff und Diamanten (0,05 ct.), 28 x 20 mm





Gadebousch
Infinity



1 | RING INFINITY SOLITAIRE

- I. 18 KT. Weißgold mit Diamant (0,50 ct) in einer Vierer-Krappenfassung
II. 18 KT. Weißgold mit Diamant (1,00 ct) in einer Vierer-Krappenfassung



2 | COLLIER INFINITY REVIERE

- 18 KT. Weißgold mit Diamanten (10,17 ct.)
in Vierer-Krappenfassung

*Glanzende
Meisterstücke*



1 | RING INFINITY SOLITAIRE

- I. 18 KT. Weißgold mit Diamant-Solitaren (0,50 ct.) in Zargenfassung
- II. 18 KT. Weißgold mit Diamant-Solitaren (0,35 ct.) in Zargenfassung
- III. 18 KT. Weißgold mit Diamant-Solitaren (0,25 ct.) in Zargenfassung



2 | ARMBAND INFINITY REVIERE

- I. 18 KT. Weißgold mit Forevermark-Diamanten (8,44 ct.) in Krappenfassung
- II. 18 KT. Weißgold mit Diamanten (7,00 ct.) in Zargenfassung



Gadebousch
DNA



**1 | EINHÄNGER DNA HEILIGE URSULA SMALL
AN CREOLEN COLOURS**

18 KT. Roségold mit weißen Diamanten (0,90 ct.)



2 | COLLIER MIT ANHÄNGER DNA HEILIGE URSULA

- I. Collier 18 KT. Weißgold, 70 cm
- II. 18 KT. Weißgold mit Diamanten, Large (0,50 ct.)
- III. 18 KT. Roségold mit Diamanten, Medium (0,26 ct.)
- IV. 18 KT. Gelbgold mit Diamanten, Medium (0,26 ct.)



3 | ARMBAND DNA HEILIGE URSULA

- I. 18 KT. Weißgold mit weißen Diamanten (0,20 ct.)
- II. 18 KT. Roségold mit champagner Diamanten (0,24 ct.)
- III. 18. KT. Gelbgold mit weißen Diamanten (0,20 ct.)



1 | COLLIER MIT ANHÄNGER DNA HEILIGE URSULA UND DNA KREUZ

- I. Collier 18. KT. Roségold
- II. 18 KT. Roségold mit weißen Diamanten, Large (0,50 ct.)
- III. 18 KT. Gelbgold mit Diamanten, Medium (0,28 ct.)
- IV. 18 KT. Gelbgold mit Diamanten, Small (0,11 ct.)

Ein Stück Heimat



2 | EINHÄNGER DNA KREUZ SMALL AN CREOLEN COLOURS
18 KT. Weißgold mit Diamanten (0,86 ct.)



3 | RING DNA HEILIGE URSULA

- I. 18 KT. Weiß- und Roségold mit Diamanten, Maxi (0,46 ct.)
- II. 18 KT. Weiß- und Gelbgold mit braunen Diamanten, Maxi (0,46 ct.)
- III. 18 KT. Weiß- und Roségold mit braunen Diamanten, Medium (0,46 ct.)
- IV. 18 KT. Roségold mit Diamanten, Small (0,30 ct.)

... und große ... Polours Kollektion haben wir ... lebensprächtigen Edelsteinen ...

*gen
nem
att.
ine
- Tr
d
e für
blie
des
em*

über ... in Form der berühmten ... sind wir nun in ...

*Feuer und
Flamme für
unsere Stadt*



1 | COLLIER MIT ANHÄNGER DNA FLAMMEN

- I. 18 KT. Weißgold mit weißen Diamanten, Small (0,32 ct.)
- II. 18 KT. Weißgold mit weißen Diamanten, Medium (0,91 ct.)
- III. 18 KT. Weißgold mit weißen Diamanten, Large (1,62 ct.)



Impressum

HERAUSGEBER:

Juwelier Gadebusch | Breite Straße 108 | 50667 Köln
Telefon: 0221 2576115 | E-Mail: info@juwelier-gadebusch.de | www.juwelier-gadebusch.de
Geschäftsführung: Oliver Meyer, Antonija Marić, Michaela Jung

Produkte sind nicht in Originalgröße abgebildet. Farbabweichungen von Schmuckstücken und Edelsteinen sind aufgrund ihrer Beschaffenheit möglich. Der Herausgeber kann nicht ausschließen, dass beim Druck oder bei der Recherche Fehler entstanden sind und übernimmt aus diesem Grund für eventuelle Irrtümer keine Haftung.

KONZEPTION, KREATIV- & ART-DIREKTION:

Maurice Krampnich, Sophia Darmis

KONZEPTION & TEXT:

Martin Cornet, Jan Frédéric Hilgers

IMAGEBILDER:

Burkhard Henrichs | www.burkhardhenrichs.com

DRUCK & VERARBEITUNG:

Warlich Druck RheinAhr GmbH & Co. KG | www.warlichdruck.de

BILDNACHWEISE:

S. 8-13 ©Burkhard Henrichs | S. 14 ©Jochen Seelhammer | S. 15 ©Burkhard Henrichs | S. 16-27 ©Patek Philippe | S. 28 ©Burkhard Henrichs | S. 30-39 ©TUDOR | S. 40 ©Burkhard Henrichs | S. 41 ©TUDOR | S. 42-51 ©IWC Schaffhausen | S. 52-61 ©Junghans | S. 62-65 ©Erwin Sattler | S. 66 ©Burkhard Henrichs | S. 67 ©Juwelier Gadebusch | S. 68 ©Wellendorff | S. 69 ©Burkhard Henrichs (Imagebild) | S. 70-73 ©Wellendorff | S. 74 ©Burkhard Henrichs (Imagebild) | S. 75-79 ©Wellendorff | S. 80 ©Burkhard Henrichs | S. 81 ©Wellendorff | S. 82 ©Pomellato | S. 83 ©Burkhard Henrichs (Imagebild) | S. 84-92 ©Pomellato | S. 93 ©Burkhard Henrichs (Imagebild) | S. 94-95 ©Pomellato | S. 96 ©Ole Lynggaard Copenhagen | S. 97 ©Burkhard Henrichs (Imagebild) | S. 98-104 ©Ole Lynggaard Copenhagen | S. 105 ©Burkhard Henrichs (Imagebild) | S. 106-107 ©Ole Lynggaard Copenhagen | S. 108 ©Bron | S. 109 ©Burkhard Henrichs (Imagebild) | S. 110-115 ©Bron | S. 116 ©Burkhard Henrichs (Imagebild) | S. 116-119 ©Bron | S. 120 ©Burkhard Henrichs | S. 121 ©Bron | S. 122 ©Fope | S. 123 ©Burkhard Henrichs (Imagebild) | S. 124-127 ©Fope | S. 128 ©Burkhard Henrichs (Imagebild) | S. 128-133 ©Fope | S. 134 ©TWENTYTEN | S. 135 ©Burkhard Henrichs (Imagebild) | S. 136-137 ©TWENTYTEN | S. 138 ©Burkhard Henrichs (Imagebild) | S. 139-141 ©TWENTYTEN | S. 142 ©Serafino Consoli | S.143 ©Burkhard Henrichs (Imagebild) | S. 144-147 ©Serafino Consoli | S.148 ©Burkhard Henrichs (Imagebild) | S. 149-153 ©Serafino Consoli | S. 154-155 ©Juwelier Gadebusch | S.155 ©Burkhard Henrichs (Imagebild) | S. 156-160 ©Juwelier Gadebusch | S. 161-162 ©Burkhard Henrichs (Imagebild) | S.162-166 ©Juwelier Gadebusch | S. 167-168 ©Burkhard Henrichs (Imagebild) | S.168-172 ©Juwelier Gadebusch | S. 173 ©Burkhard Henrichs (Imagebild)

